

Porsche 997 3.8 Carrera S Coupé

Preis: 48.800 €

Technische Daten

Referenznr.	126.2026.022
Kilometerstand	51.499 km
Motor	3.8L-6-Zylinder-Boxermotor
Hubraum	3.824 cm ³
Leistung	261 kW (355 PS) bei 6600 upm
Antrieb	Heckantrieb
Kraftstoffart	Benzin
Anzahl der Türen	2/3
Anzahl Sitzplätze	4
Getriebe	5-Gang-Tiptronic S
Erstzulassung	19.02.2007
TÜV	Neu bei Übergabe
Farbe	basaltschwarz metallic
Innenausstattung	Teillederausstattung schwarz/antrazit
Halter	1
Navigation	Ja
Grüne Plakette	Ja

Beschreibung

Porsche 997 3.8 Carrera 4S Coupé - 355 PS - 1. Hand

Dieser Porsche 997 3.8 Carrera 4S aus dem Jahr 2007 ist ein moderner Klassiker, der bis heute eine begehrte Wahl für Sportwagenfans ist. Seine zeitlose Eleganz, gepaart mit beeindruckender Leistung, purer Fahrfreude und Wertstabilität, machen ihn zu einem unvergleichlichen Fahrzeug.

Ausstattung

- Airbag Fahrer-/Beifahrerseite
- Alarmanlage
- Anti-Blockier-System (ABS)
- Antriebsart: Heckantrieb
- Anzeigeinstrumente mit Hintergrund silber
- Apple CarPlay / Android
- Außenspiegel elektr. verstell- und heizbar, beide

<https://www.autoforum.nrw/showroom/2007-porsche-997-carrera-s-coupe-355-ps-schwarz-met-automatik-51499km>

- Bi-Xenon-Scheinwerfer
- Bordcomputer
- Bremsanlage verstärkt
- Dachhimmel Alcantara
- dritte Bremsleuchte
- Fensterheber elektrisch
- Frontscheibe mit Bandfilter oben
- Getriebe Automatik - Tiptronic (5-Stufen)
- Heckscheibe heizbar
- Innenraumfilter: Aktivkohlefilter (Geruchsfilter)
- Innenraumüberwachung (Infrarot-System)
- Isofix-Aufnahmen für Kindersitz an Beifahrersitz
- Karosserie: 2-türig
- Klimaautomatik
- Koffer- und Motordeckelentriegelung elektrisch
- Kopf-Airbag-System Porsche Side Impact Protection System (POSIP)
- Lenkrad (Sport/Leder, 3-Speichen)
- Lenksäule (Lenkrad) verstellbar
- LM-Felgen
- Metallic-Lackierung
- Motor 3,8 Ltr. - 261 kW KAT
- Nebelscheinwerfer
- Nebelschlussleuchte
- Porsche Active Suspension Management (PASM)
- Porsche Communications Management (PCM)
- Porsche Stability Management (PSM)
- Reifen-Reparaturkit
- Seitenairbag vorn
- Servolenkung
- Sitzbezug / Polsterung: Teilleder
- Sitzheizung vorn
- Sound-Package Plus
- Verglasung getönt
- Wegfahrsperrung
- Zentralverriegelung mit Funkfernbedienung

Fazit

Zusammenfassend lässt sich sagen, dass dieses Porsche 997 3.8 Carrera S Coupé ein hervorragendes Auto mit vielen positiven Eigenschaften ist. Es bietet eine beeindruckende Kombination aus Leistung, Fahrdynamik, Design, Ausstattung und Zuverlässigkeit, die es zu einer begehrten Wahl für Autoliebhaber macht. Der 997 ist allgemein bekannt für sein präzises Handling, seine Agilität und vor allem seine Wertstabilität!!! Fahrzeuge im Pflegezustand wie unser Exemplar hier, sind nach wie vor sehr gefragte Modelle.

Interessieren Sie sich für dieses Fahrzeug? Dann vereinbaren Sie gerne eine Probefahrt mit uns!

Fahrzeugbesichtigung

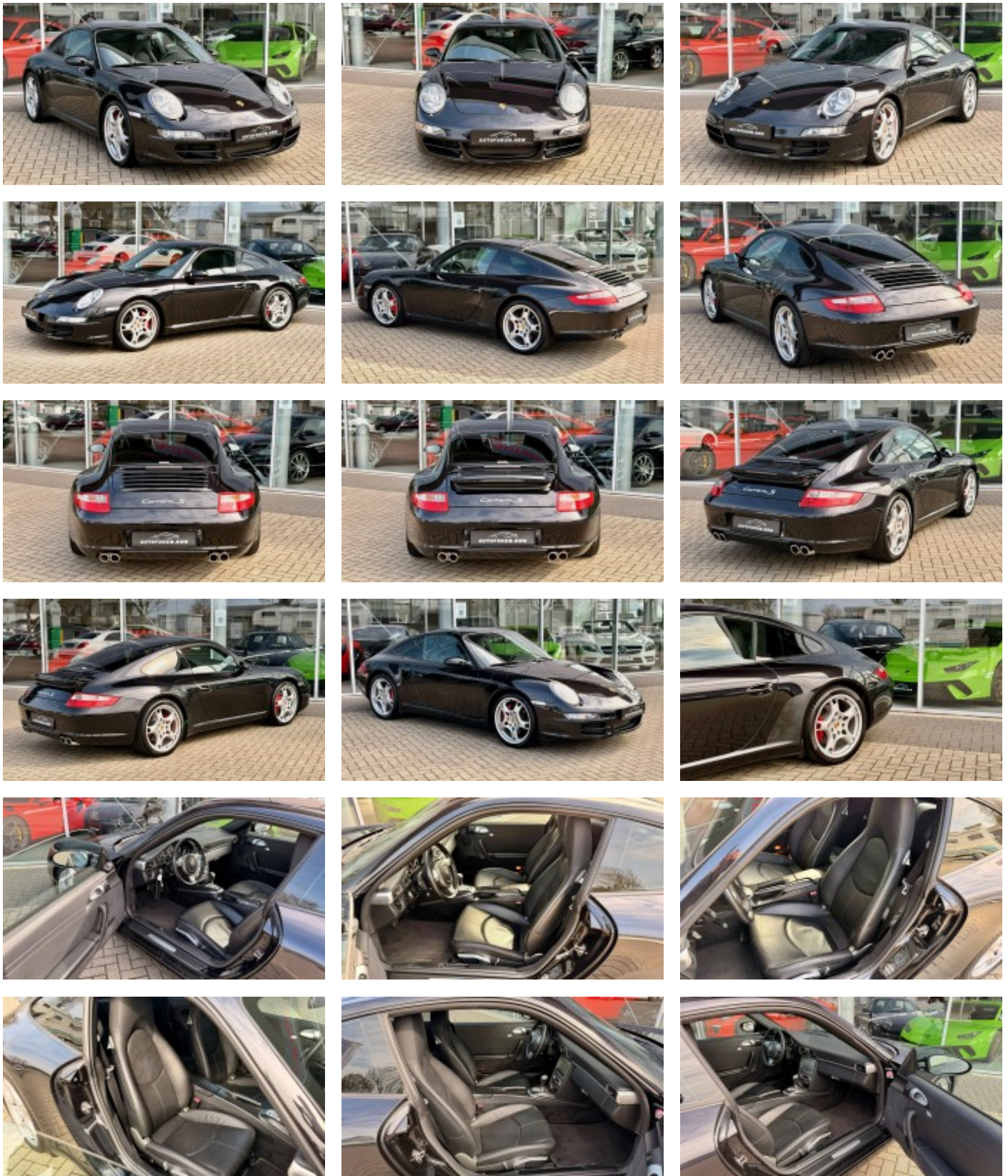
Wir bieten jedem Interessenten die Möglichkeit, dieses Fahrzeug mithilfe eines selbst beauftragten Fachmannes oder Sachverständigen zu prüfen. Des Weiteren befindet sich in unserem Gebäude auch eine DEKRA-Prüfstelle, welche unabhängig beauftragt und zur Überprüfung genutzt werden kann.

Weiteres

Alle unsere Angebote sind freibleibend, unverbindlich und ohne Gewähr. Irrtümer, Änderungen und Zwischenverkäufe vorbehalten. Trotz größter Sorgfalt sind Fehler im Inserat nicht ausgeschlossen. Das Fahrzeug kann jederzeit auf der Hochdahler Str. 126 in 42781 Haan besichtigt werden. Aufgeführte Ausstattungen sind gegebenenfalls hier Vorort gesondert zu prüfen. Das Fahrzeug ist ein Re-Import aus Japan und wird im Auftrag des

<https://www.autoforum.nrw/showroom/2007-porsche-997-carrera-s-coupe-355-ps-schwarz-met-automatik-51499km>

Eigentümers verkauft.



<https://www.autoforum.nrw/showroom/2007-porsche-997-carrera-s-coupe-355-ps-schwarz-met-automatik-51499km>

www.autoforum.nrw

E-Mail: info@autoforum.nrw
Telefon: +49 1516 7520718

