

Audi S8 4.0 V8 quattro 21"

Preis: 39.800 €

Technische Daten

Referenznr.	126.2025.129
Kilometerstand	77.400 km
Motor	4.0L-V8-Biturbo-TFSI
Hubraum	3.993 cm ³
Leistung	382 kW (520 PS)/6000
Antrieb	Permanenter Allradantrieb
Kraftstoffart	Benzin
Anzahl der Türen	4/5
Anzahl Sitzplätze	5
Getriebe	8-Gang-quattro-Automatikgetriebe
Erstzulassung	27.10.2015
TÜV	08/2027
Farbe	Mythoschwarz Met. LY9T
Innenausstattung	Vollleder schwarz/schwarz/mondsilber
Halter	1
Navigation	Ja
Grüne Plakette	Ja

Beschreibung

Audi S8 4.0 V8 quattro Biturbo Sportlimousine - 21"

Dieser S8 4.0 V8 Biturbo quattro ist eine Luxuslimousine mit echtem Sportwagen-Charakter. 520 PS liefern souveräne Power in jeder Situation, perfekt abgestimmt mit dem quattro-Allradantrieb für maximale Traktion. Trotz seiner beeindruckenden Performance überzeugt der S8 mit erstklassigem Komfort: hochwertige Verarbeitung, modernste Technik und Massagesitzen, die selbst lange Strecken zum Genuss machen.

Besonderheiten

- 4-Wege-Lendenwirbelstütze
- 8-Gang-Automatikgetriebe für Allrad
- 21" Leichtmetallfelgen
- 360° Kamerasystem
- 520 PS
- 650 Nm Drehmoment
- beheizbares Lenkrad
- Massagesitze
- Matrix LED Scheinwerfer

<https://www.autoforum.nrw/showroom/2015-audi-s8-40-v8-quattro-biturbo-sport-limousine-4h2ssa-520ps-mythoschwarz>

- quattro / permanenter Allradantrieb
- quattro® mit Sportdifferenzial
- Scheckheft gepflegt
- Servoschließung
- Sitzbelüftung
- Sound-System Bang & Olufsen Advanced
- Zylinderabschaltung

Servicehistorie

- 14.845 km
- 28.707 km
- 38.707 km
- 44.174 km
- 55.170 km
- 61.828 km
- 76.813 km

Sonderausstattung

- 4-Wege-Lendenwirbelstütze
- 8-Gang-Automatikgetriebe für Allrad
- Außenspiegel konvex, links
- Durchladeeinrichtung mit Skisack
- Gepäckraum-Paket
- Gepäckraumklappe elektr. betätigt (öffnen + schliessen)
- Kamerasystem Umgebungsansicht (Top View)
- Komfort-Kopfstützen hinten
- Komfort-Sportsitze
- Leder-Paket Voll-Leder
- Lenkrad heizbar (Sport/Leder - 3-Speichen) mit Multifunktion und Schaltfunktion
- LM-Felgen 9x21 (5-Triplespeichen, S-Design)
- Matrix-LED-Scheinwerfer
- Metallic-Lackierung
- Reserverad als Notrad
- Schiebe-/Hebedach elektr. (Glas) mit Vorwahllautomatik
- Servoschließung für Türen
- Sitzbelüftung und Massagefunktion vorn
- Sound-System Bang & Olufsen Advanced
- Verglasung hinten abgedunkelt inkl. Doppelverglasung

Serienausstattung

- adaptives Bremslicht
- Airbag Fahrer-/Beifahrerseite
- Aktive Geräuschreduzierung (Active Noise Cancelling, ANC)
- Ambiente-Beleuchtung
- Anti-Blockier-System (ABS)
- Antriebs-Schlupfregelung (ASR)
- Antriebsart: Allradantrieb
- Audi Drive Select
- Audi music interface
- Außenlicht- und Innenlicht-Paket
- Außenspiegel Aluminium / Chromfarben
- Außenspiegel asphärisch, rechts
- Außenspiegel elektr. verstell-, heiz- und anklappbar, mit Ablendautomatik und Bordsteinautomatik
- Außenspiegel mit Bordsteinautomatik, rechts
- Automatische Umluftregelung
- Blinkleuchten LED in Außenspiegel integriert
- Bremsanlage mit Rekuperationssystem

<https://www.autoforum.nrw/showroom/2015-audi-s8-40-v8-quattro-biturbo-sport-limousine-4h2ssa-520ps-mythossschwarz>

- Bremsassistent
- Diebstahl-Warnanlage + Innenraumabsicherung / Abschleppschutz
- Diebstahlsicherung für Räder (Felgenschlösser)
- DVD-Wechsler
- Dynamiklenkung
- Einparkhilfe vorn und hinten, akustisch und optisch mit selektiver Anzeige (APS Plus)
- Einstiegsleisten mit Schriftzug
- Elektron. Differentialsperre (EDS)
- Elektron. Stabilitäts-Programm (ESP)
- Elektron. Stabilitätskontrolle (ESC)
- Fahrassistenten-System: Anfahr-Assistent (hold assist)
- Fahrassistenten-System: Fernlichtassistent
- Fahrassistenten-System: Insassen-Schutzsystem (Audi pre sense basic)
- Fahrer-Informationen-System (FIS) mit Farbdisplay
- Fondsitze (3 Sitzplätze)
- Fußmatten Velours
- Geschwindigkeits-Regelanlage (Tempomat)
- Getränkehalter hinten
- Getränkehalter in Mittelkonsole
- Getriebe Automatik - Tiptronic (8-Stufen)
- Heckleuchten LED
- Innenausstattung: Dekoreinlagen Carbon
- Innenausstattung: Dekoreinlagen unten Aluminium gebürstet
- Innenausstattung: Erweiterte Aluminium-Optik
- Innenspiegel mit Abblendautomatik
- Isofix-Aufnahmen für Kindersitz
- Karosserie: 4-türig
- Komfort-Klimaautomatik 4-Zonen
- Komfort-Sportsitz-Paket vorn
- Komfortschlüssel mit sensorgesteuerter Heckklappenentriegelung
- Kopf-Airbag-System (Sideguard)
- Lenksäule (Lenkrad) elektr. verstellbar
- Licht- und Regensensor
- Make-up-Spiegel beleuchtet
- Mittelarmlehne vorn Komfortausstattung
- MMI Touch (Touchscreen)
- Mobiltelefon/Handy (Bluetooth) mit Audi connect
- Motor 4,0 Ltr. - 382 kW V8 32V TFSI
- Multi-Media-Interface MMI
- Multi-Media-Interface MMI Basic Plus / MMI Radio Plus
- Multi-Media-Interface MMI Navigation Plus mit MMI Touch
- Parkbremse elektro-mechanisch
- Raucher-Paket
- Reifenkontroll-Anzeige
- Schadstoffarm nach Abgasnorm Euro 6
- Schalt-/Wählhebelgriff Carbon
- Scheinwerfer-Reinigungsanlage (SRA)
- Schließ-/Startsystem Advanced Key (Komfortschlüssel)
- Seitenairbag vorn und hinten
- Servoschließung für Kofferraumdeckel
- Sitzbezug / Polsterung: Alcantara / Leder Valcona
- Sitzheizung vorn und hinten
- Sport-Fahrwerk (adaptive air suspension - sport)
- Sportdifferential
- Sprachsteuerungs-System
- Start-Stop-Knopf
- Start/Stop-Anlage
- Tagfahrlicht LED
- Universal-Schnittstelle Bluetooth
- Wegfahrsperrung (elektronisch)

Fazit

<https://www.autoforum.nrw/showroom/2015-audi-s8-40-v8-quattro-biturbo-sport-limousine-4h2ssa-520ps-mythossschwarz>

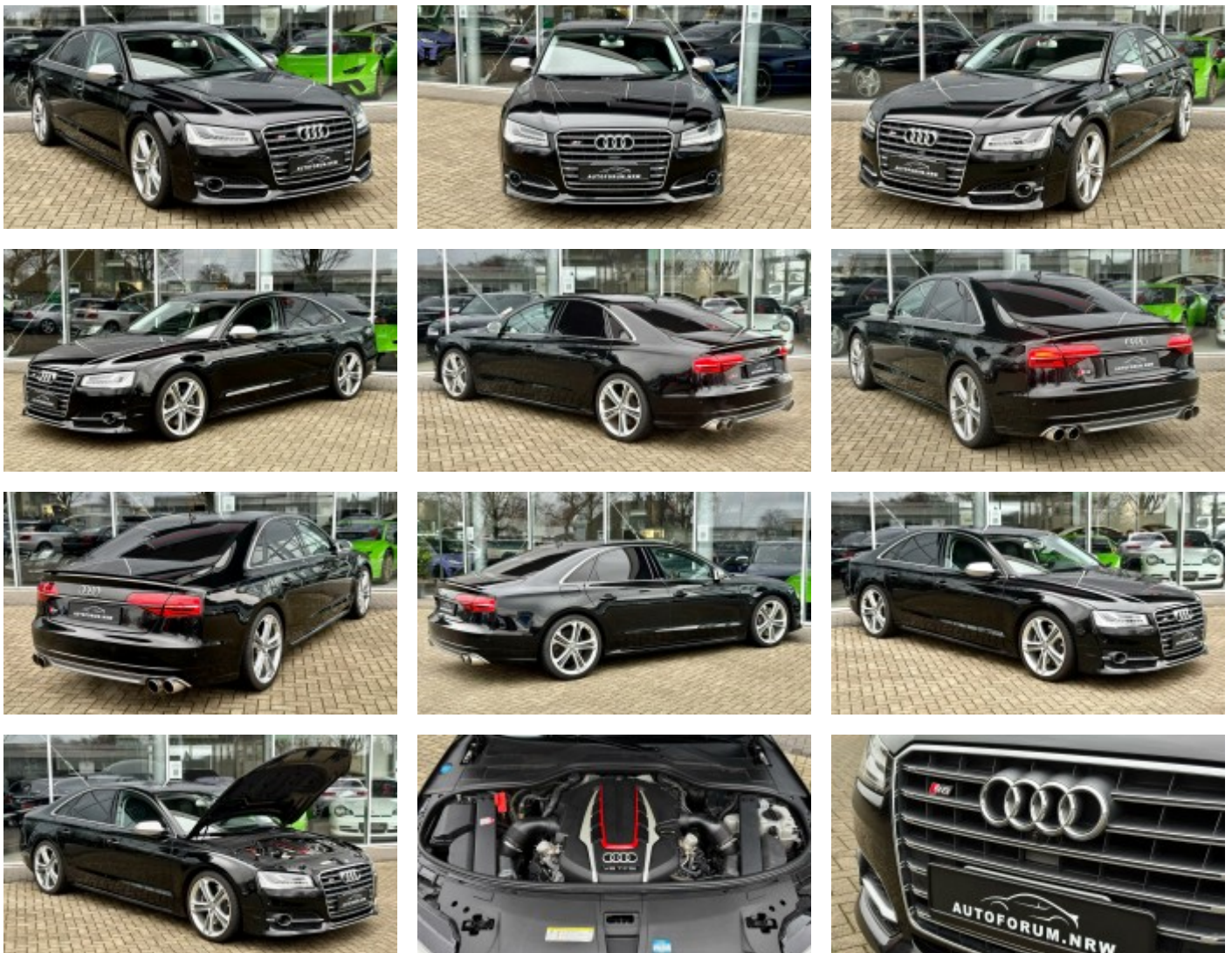
Dieser S8 ist mehr als nur ein Auto, er ist eine emotionale Verbindung zwischen Mensch und Maschine. Die präzise Lenkung und das souveräne Fahrverhalten lassen das Herz eines jeden Autoenthusiasten höher schlagen. Nicht zu verachten ist die Tatsache, dass dieser Modelltyp sehr wertstabil ist.

Fahrzeugbesichtigung

Wir bieten jedem Interessenten die Möglichkeit, dieses Fahrzeug mithilfe eines selbst beauftragten Fachmannes oder Sachverständigen zu prüfen. Des Weiteren befindet sich in unserem Gebäude auch eine DEKRA-Prüfstelle, welche unabhängig beauftragt und zur Überprüfung genutzt werden kann.

Weiteres

Alle unsere Angebote sind freibleibend, unverbindlich und ohne Gewähr. Irrtümer, Änderungen und Zwischenverkäufe vorbehalten. Trotz größter Sorgfalt sind Fehler im Inserat nicht ausgeschlossen. Das Fahrzeug kann jederzeit auf der Hochdähler Str. 126 in 42781 Haan besichtigt werden. Aufgeführte Ausstattungen sind gegebenenfalls hier vor Ort gesondert zu prüfen. Das Fahrzeug ist ein Re-Import aus Japan und wird im Auftrag des Eigentümers verkauft. Eine separate Garantie kann auf Wunsch für 12/24 Monate abgeschlossen werden.



<https://www.autoforum.nrw/showroom/2015-audi-s8-40-v8-quattro-biturbo-sport-limousine-4h2ssa-520ps-mythos-schwarz>

www.autoforum.nrw

E-Mail: info@autoforum.nrw
Telefon: +49 1516 7520718



<https://www.autoforum.nrw/showroom/2015-audi-s8-40-v8-quattro-biturbo-sport-limousine-4h2ssa-520ps-mythos-schwarz>

www.autoforum.nrw

E-Mail: info@autoforum.nrw
Telefon: +49 1516 7520718