

# Mercedes-Benz S 63 AMG V8 Biturbo

Preis: 51.900 €

## Technische Daten

Referenznr.	126.2025.074
Kilometerstand	69.222 km
Motor	5.5L-V8-AMG-Biturbo M157
Hubraum	5.461 cm <sup>3</sup>
Leistung	430 kW (585 PS) bei 5500/min
Antrieb	4Matic / Allradantrieb
Kraftstoffart	Benzin
Anzahl der Türen	4/5
Anzahl Sitzplätze	5
Getriebe	AMG SPEEDSHIFT MCT 7-Gang-Sportgetriebe
Erstzulassung	27.10.2015
TÜV	Neu bei Übergabe
Farbe	Anthrazitblau met. (998U)
Innenausstattung	Leder Exklusiv beige (565A)
Halter	1
Navigation	Ja
Grüne Plakette	Ja

## Beschreibung

Mercedes-Benz S 63 AMG V8 Biturbo 4Matic - V222 Langversion

Ein Meisterwerk deutscher Ingenieurskunst...

Zeitloses Design, luxuriöses Interieur und kraftvolle Fahrdynamik zeichnen diese S-Klasse aus. Unser Exemplar vereint in sich alles, was man von einem Fahrzeug der Oberklasse erwarten kann: Stil, Komfort, Leistung und Sicherheit. Dieses Exemplar lädt Dank dem "Executive Sitz-Paket" und dem "Chauffeur-Paket" zum Verweilen ein und wenn es sportlich zugehen soll, dann liefert der V8-Biturbo seine beeindruckende Leistung inkl. Klangerlebnis eindrucksvoll ab!

Besonderheiten

- 4-Zonen-Klima
- 4Matic - Allradantrieb

<https://www.autoforum.nrw/showroom/2015-mercedes-benz-s-63-amg-v8-biturbo-4matic-l-v222-4matic-585ps-erste-hand-69222km>

- 69.222 km
- 360° Kamerasystem
- AMG 20" Zoll Leichtmetallfelgen
- AMG SPEEDSHIFT MCT 7-Gang-Sportgetriebe
- AMG Sport-Paket
- Burmester Surround-Soundsystem
- Chauffeur-Paket
- Entertainment-Paket Fond
- Executive-Sitze
- Langversion
- LED Scheinwerfer
- Panoramaglasdach
- Sitzklimatisierung

#### Servicehistorie

- 7.855 km
- 17.568 km
- 25.632 km
- 33.945 km
- 20.896 km
- 43.049 km
- 53.121 km
- 60.751 km
- 69.201 km

#### Sonderausstattung

- 360° Kamerasystem
- Adaptive Scheibenwischeranlage (Magic Vision Control) beheizt
- Air-Balance-Paket
- AMG 20" Zoll Leichtmetallfelgen 8,5x20 / 9,5x20 (10-Speichen, silber)
- AMG Driver's Package
- AMG Frontspoiler
- AMG Performance Lenkrad, Dinamica
- AMG Performance Sport-Auspuffanlage
- AMG Seitenschweller
- AMG SPEEDSHIFT MCT 7-Gang-Sportgetriebe
- AMG Sport-Fahrwerk
- AMG Sportpaket
- AMG Styling-Paket
- Ascher anstelle Ablagefach
- Burmester Surround-Soundsystem
- Chauffeur-Paket
- Diebstahlschutz-Paket
- Einstiegsleisten beleuchtet
- Entertainment-Paket Fond
- Executive-Sitze
- Exklusiv-Paket
- Fahrassistenz-Paket Plus
- Fahrassistenz-System: Aktiver Totwinkel-Assistent
- Fahrassistenz-System: DISTRONIC Plus Abstandsregeltempomat
- Fahrassistenz-System: Nachtsicht-Assistent
- Fernbedienung für COMAND (APS / Online)
- Getränkehalter vorn (doppelt)
- Innenausstattung: First-Class Fond (High Class Fond)
- Keyless-Go-Paket
- Klappstisch in Fahrer- und Beifahrersitzlehne integriert
- Klimaanlage im Fond
- Kraftstofftank: vergrößert
- Kühlbox Mittelarmlehne hinten

<https://www.autoforum.nrw/showroom/2015-mercedes-benz-s-63-amg-v8-biturbo-4matic-l-v222-4matic-585ps-erste-hand-69222km>

- Langversion
- Panorama-Schiebedach (Glas)
- Park-Paket
- PRE-SAFE-System Fond
- Reifen-Reparaturset (Tirefit)
- Seitenscheiben hinten und Heckscheibe abgedunkelt
- Sitz-Komfort-Paket
- Sitz-Komfort-Paket Fond
- Sitzbank im Fond, Außensitze elektr. verstellbar (mit PRE-SAFE)
- Sitze vorn: Klimatisierung
- Sitzklimatisierung im Fond
- Surround-System Burmester
- TV-Tuner (DVB-T1)
- Wärme-Komfort-Paket

#### Serienausstattung

- Adaptives Bremslicht
- Airbag Fahrer-/Beifahrerseite
- Airmatic DC / Air Body Control (Luftfederung)
- Aktive Motorhaube
- Ambiente-Beleuchtung
- Anti-Blockier-System (ABS)
- Antriebs-Schlupfregelung (ASR)
- Antriebsart: Allradantrieb
- Audio-Navigationssystem: COMAND Online
- Außenspiegel elektr. anklappbar
- Beckenairbag vorn (Pelvisbag)
- Bremssättel lackiert
- Design- und Ausstattungslinie Standard
- Direktlenkung mit variabler Lenkkraft-Unterstützung
- Edelstahlpedale Sportdesign
- Einschaltautomatik für Fahrlicht
- Elektron. Stabilitäts-Programm (ESP)
- Fahrassistenz-System: Attention-Assist (Müdigkeitserkennungs-Sensor)
- Fahrassistenz-System: Auffahrwarnsystem mit Bremsfunktion (Collision Prevention Assist)
- Fahrassistenz-System: Berganfahrhilfe
- Fahrassistenz-System: Verkehrszeichenerkennung
- Fernentriegelung Heckdeckel
- Feststellbremse elektrisch
- Getriebe Automatik - (7-Stufen)
- Handschuhfach mit Kühlfunktion
- Heckleuchten LED
- Infotainment-System: Mercedes Mercedes-Benz connect
- Infotainment-System: Remote Online
- Innenspiegel und Außenspiegel links mit Abblendautomatik
- Isofix-Aufnahmen für Kindersitz an Rücksitz
- Karosserie: 4-türig
- Komfort-Klimaautomatik (Thermotronik)
- Kopf-Airbag-System (Windowbag)
- Lenkrad mit Multifunktion
- Lenksäule (Lenkrad) elektr. verstellbar
- LM-Felgen
- Media Interface (Universal-Schnittstelle für iPod / AUX / USB / MP3)
- Memory-Paket
- Mercedes-Benz Notrufsystem
- Metallic-Lackierung
- Modellbezeichnung geändert (mit Code)
- Motor 5,5 Ltr. - 430 kW V8 KAT
- Reifendruck-Kontrollsystem
- Reiserechner

<https://www.autoforum.nrw/showroom/2015-mercedes-benz-s-63-amg-v8-biturbo-4matic-l-v222-4matic-585ps-erste-hand-69222km>

- Schadstoffarm nach Abgasnorm Euro 6
- Scheibenwischer mit Regensensor
- Scheinwerfer LED High Performance
- Seitenairbag (Sidebag) hinten
- Seitenairbag (Sidebag) vorn
- Servoschiessung für Türen und Heckklappe / Heckdeckel
- Sitzheizung hinten
- Sitzheizung vorn
- Start/Stop-Anlage
- Steckdose (12V-Anschluß)
- Steckdose (12V-Anschluß) im Fond
- Steckdose (12V-Anschluß) im Koffer-/Laderaum
- Touchpad mit Drehknopf (Mittelkonsole)
- Verbundglas wärmedämmend und infrarot-reflektierend
- Warnanlage / Statusanzeige für Sicherheitsgurte im Fond
- Wegfahrsperrung
- Zeituhr (Analog)
- Zentralverriegelung mit Fernbedienung

#### Fazit

Kurz erklärt, Mercedes weiß einfach wie man Autos baut..

Der S 63 AMG in der Langversion ist eine hervorragende Wahl für alle, die ein Fahrzeug suchen, das in puncto Design, Fahrdynamik, Komfort, Ausstattung, Sicherheit und Wertbeständigkeit überzeugt. Diese Limousine bietet alles, was man von einem Fahrzeug der Oberklasse erwarten kann und ist ein echtes Schmuckstück auf der Straße. Nicht zu vergessen, ist die Tatsache, dass Fahrzeuge dieses Herstellers äußerst wertstabil sind.

#### Fahrzeugbesichtigung

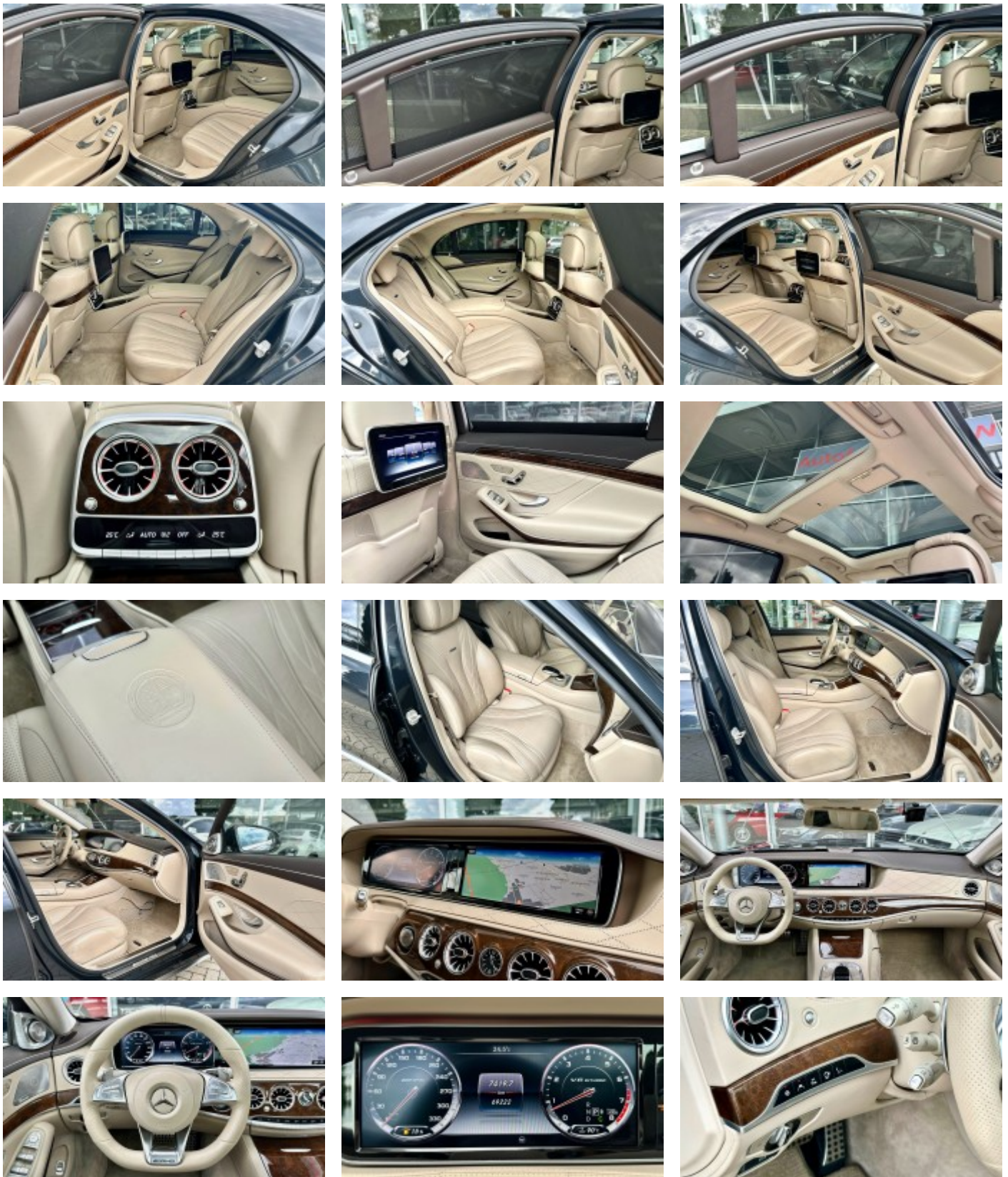
Wir bieten jedem Interessenten die Möglichkeit, dieses Fahrzeug mithilfe eines selbst beauftragten Fachmannes oder Sachverständigen zu prüfen. Des Weiteren befindet sich in unserem Gebäude auch eine DEKRA-Prüfstelle, welche unabhängig beauftragt und zur Überprüfung genutzt werden kann.

#### Weiteres

Alle unsere Angebote sind freibleibend, unverbindlich und ohne Gewähr. Irrtümer, Änderungen und Zwischenverkäufe vorbehalten. Trotz größter Sorgfalt sind Fehler im Inserat nicht ausgeschlossen. Das Fahrzeug kann jederzeit auf der Hochdahler Str. 126 in 42781 Haan besichtigt werden. Aufgeführte Ausstattungen sind gegebenenfalls hier vor Ort gesondert zu prüfen. Das Fahrzeug ist ein Re-Import aus Japan und wird im Auftrag des Eigentümers verkauft. Eine separate Garantie kann auf Wunsch für 12/24 Monate abgeschlossen werden.







<https://www.autoforum.nrw/showroom/2015-mercedes-benz-s-63-amg-v8-biturbo-4matic-l-v222-4matic-585ps-erste-hand-69222km>

[www.autoforum.nrw](http://www.autoforum.nrw)

E-Mail: [info@autoforum.nrw](mailto:info@autoforum.nrw)  
Telefon: +49 1516 7520718

