

Mercedes-Benz GLS 500 4MATIC

Preis auf Anfrage.

Technische Daten

Referenznr.	126.2026.041
Kilometerstand	67.919 km
Motor	4.7L-V8-Zylinder-Biturbo M278
Hubraum	4.663 cm ³
Leistung	335 kW (455 PS)
Antrieb	4MATIC / Allradantrieb
Kraftstoffart	Benzin
Anzahl der Türen	4/5
Anzahl Sitzplätze	7
Getriebe	9-Gang-Automatik (9G-Tronic)
Erstzulassung	28.05.2016
TÜV	01/2027
Farbe	Grün foliert / original Obsidianschwarz met.
Innenausstattung	Leder/Nappa/Semianilin - schwarz/anthrazit
Navigation	Ja - aktuelles Update
Grüne Plakette	Ja - EURO6

Beschreibung

Mercedes-Benz GLS 500 V8 4MATIC 166.873 Facelift

Dieser GLS ist das größte und luxuriöseste SUV von Mercedes-Benz, positioniert als "S-Klasse unter den SUVs". Er bietet Platz für bis zu sieben Passagiere und liefert einen sehr hohen Komfort.

Das Fahrzeug ist original in Obsidianschwarz metallic lackiert und wurde vom Besitzer, vor circa einem Jahr in grün mit einer PPF-Steinschlagschutzfolierung versehen.

Besonderheiten

- 360° Kamera
- 9-Gang-Automatik (9G-Tronic)
- 455 PS
- AMG Line
- Fahrassistenz-Paket Plus
- Harman-Kardon mit Logic7-Surround-System
- Panorama Glasdach
- Scheckheft gepflegt
- V8-Biturbo

<https://www.autoforum.nrw/showroom/2016-mercedes-benz-gls-550-4matic-166-873-67919km-gruen>

Servicehistorie (Mercedes-Benz)

- 5.281 km
- 16.549 km
- 24.973 km
- 31.524 km
- 39.345 km (inkl. Getriebeölwechsel)
- 45.840 km
- 51.977 km
- 57.293 km

Sonderausstattung

- 360° Kamera
- Adaptive Scheibenwischeranlage (Magic Vision Control) beheizt
- Ambiente-Beleuchtung
- AMG Frontspoiler
- AMG Fussmatten
- AMG Seitenschweller
- AMG Sport-Paket Interieur
- AMG Styling-Paket Exterieur
- AMG-Line Interieur
- AMG, Vielspeichen titangrau, glanzgedreht - LM-Felgen 10x21
- Armaturentafel in Ledernachbildung Artico
- Audio-Navigationssystem: COMAND Online
- Doppel-Sonnenblenden (ausziehbar, schwenkbar)
- Easy-Entry System elektr.
- Fahrassistenz-Paket Plus
- Fahrassistenz-System: Aktiver Park-Assistent
- Fahrassistenz-System: Aktiver Spurhalte-Assistent
- Fahrassistenz-System: Aktiver Totwinkel-Assistent
- Fahrassistenz-System: DISTRONIC Plus Abstandsregeltempomat
- Fahrassistenz-System: Fernlichtassistent Adaptive plus
- Getränkehalter mit Kühlfunktion / Wärmefunktion
- Innenausstattung: Holz Pappel
- Ionisator zur Luftreinigung
- Klimaanlage im Fond
- Lenkrad (Holz/Leder)
- Off-Road-Pro Technik-Paket
- Panorama-Schiebedach
- Park-Paket
- Reserverad als Notrad
- Seitenscheiben hinten und Heckscheibe abgedunkelt
- Sound-System Harman-Kardon mit Logic7-Surround-System
- Spiegel-Paket
- Trittbretter seitlich
- TV-Tuner

Serienausstattung

- Abgasanlage 2-flutig
- Adaptives Bremslicht
- Airbag Fahrer-/Beifahrerseite
- Airmatic DC / Air Body Control (Luftfederung)
- Aktive Motorhaube
- Anti-Blockier-System (ABS)
- Antriebs-Schlupfregelung (ASR)
- Antriebsart: Allradantrieb
- Außenspiegel elektr. verstell- und heizbar, beide
- Außenspiegel Wagenfarbe
- Blinkleuchte in Außenspiegel integriert

<https://www.autoforum.nrw/showroom/2016-mercedes-benz-gls-550-4matic-166-873-67919km-gruen>

- Dachreling Chromoptik
- Design- und Ausstattungslinie AMG Line
- Direktlenkung mit variabler Lenkkraft-Unterstützung
- Elektron. Stabilitäts-Programm (ESP)
- elektronisches Traktionssystem (ETS)
- Fahrassistenz-System: Agility Select / Dynamic Select (Fahrmodusschalter)
- Fahrassistenz-System: aktiver Bremsassistent
- Fahrassistenz-System: aktiver Park-Assistent
- Fahrassistenz-System: Attention-Assist (Müdigkeitserkennungs-Sensor)
- Fahrassistenz-System: Bergabfahrkontrolle (Downhill-Speed-Regulation)
- Fahrassistenz-System: Berganfahrhilfe
- Fahrassistenz-System: Seitenwind-Assistent
- Fensterheber elektrisch vorn + hinten
- Feststellbremse elektrisch
- Gepäcknetz / Tasche an Vordersitzlehne
- Gepäckraumabdeckung / Rollo
- Getriebe Automatik - (9-Stufen)
- Handschuhfach mit Kühlfunktion
- Heckklappe mit automatischem Öffnungs- und Schließsystem
- Heckleuchten LED
- Infotainment-System: Mercedes Mercedes-Benz connect
- Intelligent Light System LED
- Isofix-Aufnahmen für Kindersitz an Rücksitz
- Karosserie: 5-türig
- Keyless-Go Startanlage und Zentralverriegelung
- Knieairbag Fahrerseite
- Komfort-Klimaautomatik (Thermotronik 3-Zonen)
- Kopf-Airbag-System (Windowbag)
- Lenkrad mit Schaltwippen/-tasten
- Memory-Paket
- Mercedes-Benz Notrufsystem
- Mittelarmlehne hinten
- Mittelarmlehne vorn mit Fach
- Motor 4,7 Ltr. - 335 kW V8 KAT
- PRE-SAFE-System
- Radstand 3075 mm
- Reifendruck-Kontrollsystem
- Rücksitzlehne geteilt / klappbar
- Schadstoffarm nach Abgasnorm Euro 6
- Scheibenwischer mit Regensensor
- Seitenairbag (Sidebag) vorn
- Sitze vorn elektr. verstellbar
- Sitzheizung hinten
- Sitzheizung vorn
- Start/Stop-Anlage
- Steckdose (12V-Anschluß)
- Unterfahrschutz
- Wärmeschutzverglasung
- Wegfahrsperrung
- Zentralverriegelung mit Fernbedienung
- Zentralverriegelung mit Infrarot - / Komfortbedienung
- zweite & dritte Sitzreihe elektr. klappbar

Fazit

Robustheit und Langlebigkeit

Die X166-Baureihe gilt als sehr robust und gut verarbeitet. Kurz erklärt, Mercedes weiß einfach wie man Autos baut..

Fahrzeugbesichtigung

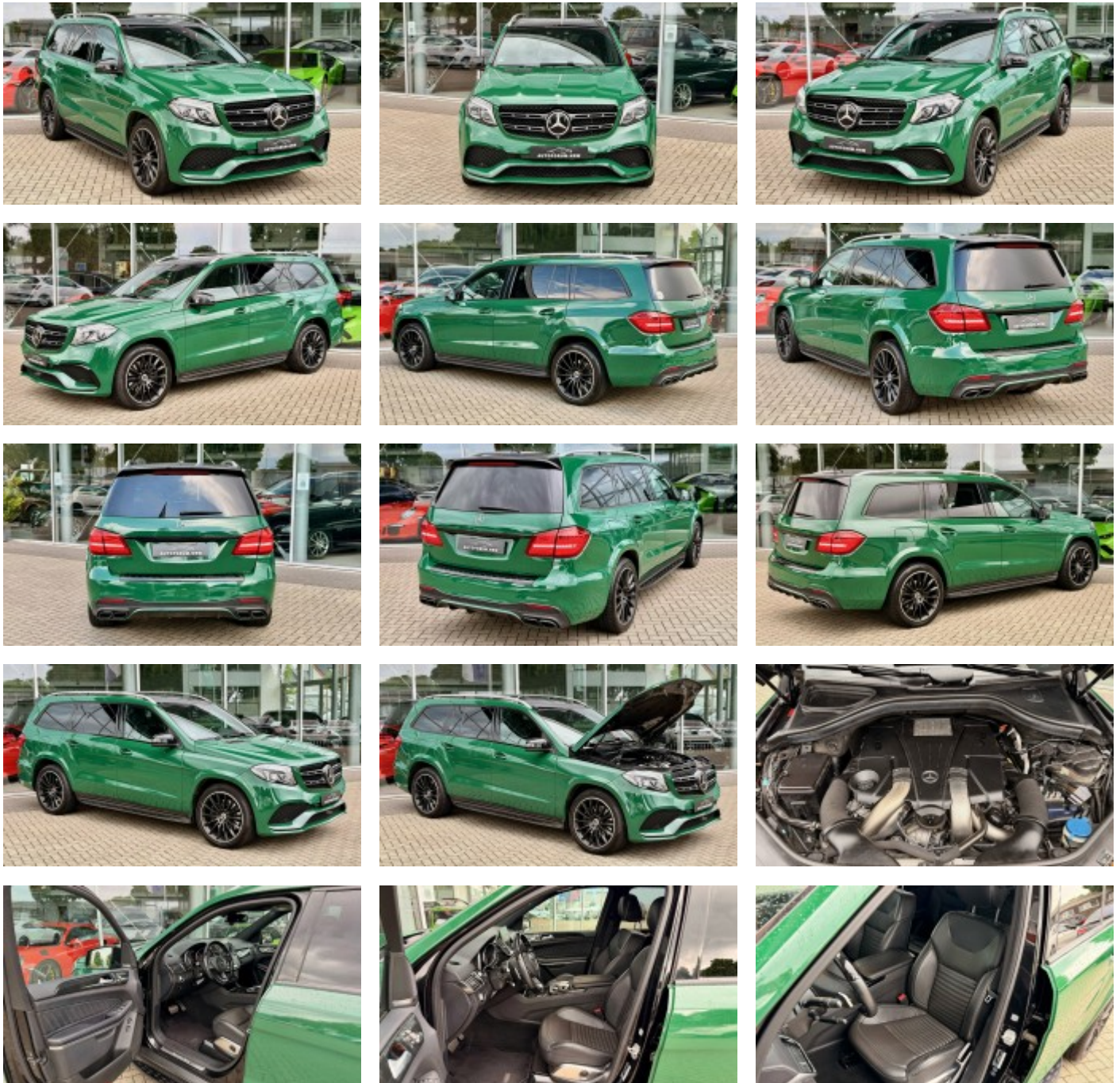
Wir bieten jedem Interessenten die Möglichkeit, dieses Fahrzeug mithilfe eines selbst beauftragten Fachmannes

<https://www.autoforum.nrw/showroom/2016-mercedes-benz-gls-550-4matic-166-873-67919km-gruen>

oder Sachverständigen zu prüfen. Des Weiteren befindet sich in unserem Gebäude auch eine DEKRA-Prüfstelle, welche unabhängig beauftragt und zur Überprüfung genutzt werden kann.

Weiteres

Alle unsere Angebote sind freibleibend, unverbindlich und ohne Gewähr. Irrtümer, Änderungen und Zwischenverkäufe vorbehalten. Trotz größter Sorgfalt sind Fehler im Inserat nicht ausgeschlossen. Das Fahrzeug kann jederzeit auf der Hochdahler Str. 126 in 42781 Haan besichtigt werden. Aufgeführte Ausstattungen sind gegebenenfalls hier vor Ort gesondert zu prüfen. Das Fahrzeug ist ein Re-Import aus Japan und wird im Auftrag des Eigentümers verkauft. Eine separate Garantie kann auf Wunsch für 12/24 Monate abgeschlossen werden.



<https://www.autoforum.nrw/showroom/2016-mercedes-benz-gls-550-4matic-166-873-67919km-gruen>

www.autoforum.nrw

E-Mail: info@autoforum.nrw
Telefon: +49 1516 7520718

