

Mercedes-Benz S 400 Hybrid AMG Line

Preis: 36.800 €

Technische Daten

Referenznr.	126.2026.011
Kilometerstand	56.150 km
Motor	3.5L-V6-Hybrid M276
Hubraum	3.498 cm ³
Leistung	245 kW (333 PS)
Antrieb	Heckantrieb
Kraftstoffart	Benzin
Anzahl der Türen	4/5
Anzahl Sitzplätze	5
Getriebe	7-Gang-Automatik (7G-TRONIC Plus)
Erstzulassung	28.03.2016
TÜV	neu bei Übergabe
Farbe	Diamantweiss met. Designo
Innenausstattung	Volllederausstattung braun (214A)
Halter	1
Navigation	Ja - aktuelles Update
Grüne Plakette	Ja - Euro 6

Beschreibung

Mercedes-Benz S 400 Hybrid AMG Line - W222

Diese S 400 Hybrid Limousine ist eine gelungene Kombination aus Luxus, Effizienz und Technologie. Sie bietet ein komfortables Fahrerlebnis, eine beeindruckende Leistung und eine sehr umfangreiche Serienausstattung.

Besonderheiten

- 360° Kamera
- 56.150 km
- AMG Sportpaket
- aus 1. Hand
- Head-Up Display
- hochwertige Materialien
- LED-Scheinwerfer
- luxuriöses Ambiente

<https://www.autoforum.nrw/showroom/2016-mercedes-benz-s-400-hybrid-w222-s-klasse-333ps-amg-line-weiss-braun-2016-56150km>

- Navigation - aktuelles Update
- Scheckheft gepflegt

Servicehistorie

- folgt

Sonderausstattung

- 360° Kamerasystem
- Air-Balance-Paket
- AMG Frontspoiler
- AMG LM-Felgen 19" (5-Doppelspeichen)
- AMG Seitenschweller
- AMG Sport-Paket
- Ascher anstelle Ablagefach
- Bereifung mit Notlaufsystem
- Diebstahlschutz-Paket
- DISTRONIC Plus Abstandsregeltempomat
- DVD-Wechsler
- Einpark-Paket
- Fahrassistent-Paket Plus
- Fahrassistent-System: Aktiver Park-Assistent
- Fahrassistent-System: Aktiver Spurhalte-Assistent
- Fahrassistent-System: Aktiver Totwinkel-Assistent
- Getränkehalter vorn (doppelt)
- Head-Up Display
- Innenausstattung: Holz Pappel
- Innenausstattung: Zierteile Exklusiv (erweiterter Umfang)
- Keyless-Go-Paket
- Lenkrad (Holz/Leder)
- Licht-Paket
- Memory-Paket
- Panorama-Schiebedach
- Park-Paket
- Seitenscheiben hinten und Heckscheibe abgedunkelt
- Sitzbezug / Polsterung: Leder
- Sitzheizung hinten
- Sitzheizung vorn
- Sonderlackierung Diamant-Weiß Bright (Designo-Lack)
- Sportleder-Lenkrad
- Touchpad mit Drehknopf (Mittelkonsole)
- TV-Tuner (DVB-T1)

Serienausstattung

- Adaptives Bremslicht
- Airbag Fahrer-/Beifahrerseite
- AIRMATIC DC / Air Body Control (Luftfederung)
- Aktive Motorhaube
- Anti-Blockier-System (ABS)
- Antriebs-Schlupfregelung (ASR)
- Audio-Navigationssystem: COMAND Online
- Außenspiegel elektr. anklappbar
- Beckenairbag vorn (Pelvisbag)
- Direktlenkung mit variabler Lenkkraft-Unterstützung
- Einschaltautomatik für Fahrlicht
- Einstiegschienen (Edelstahl)
- Elektromotor 20 kW (Hybridantrieb)
- Elektron. Stabilitäts-Programm (ESP)

<https://www.autoforum.nrw/showroom/2016-mercedes-benz-s-400-hybrid-w222-s-klasse-333ps-amg-line-weiss-braun-2016-56150km>

- Fahrassistenz-System: Attention-Assist (Müdigkeitserkennungs-Sensor)
- Fahrassistenz-System: Auffahrwarnsystem mit Bremsfunktion (Collision Prevention Assist)
- Fahrassistenz-System: Berganfahrhilfe
- Fahrassistenz-System: Verkehrszeichenerkennung
- Fernentriegelung Heckdeckel
- Feststellbremse elektrisch
- Getriebe Automatik - (7-Stufen)
- Handschuhfach mit Kühlfunktion
- Heckleuchten LED
- Hybrid
- Hybrid 245 kW (Motor 3,5 Ltr. - 225 kW)
- Infotainment-System: Mercedes Mercedes-Benz connect
- Infotainment-System: Remote Online
- Isofix-Aufnahmen für Kindersitz an Rücksitz
- Karosserie: 4-türig
- Komfort-Klimaautomatik (Thermotronik)
- Kopf-Airbag-System (Windowbag)
- Lenkrad (Leder Nappa)
- Lenkrad mit Multifunktion
- Lenksäule (Lenkrad) elektr. verstellbar
- Media Interface (Universal-Schnittstelle für iPod / AUX / USB / MP3)
- Mercedes-Benz Notrufsystem
- Reifendruck-Kontrollsystem
- Reiserechner
- Schadstoffarm nach Abgasnorm Euro 6
- Scheibenwischer mit Regensensor
- Scheinwerfer LED High Performance
- Seitenairbag (Sidebag) hinten
- Seitenairbag (Sidebag) vorn
- Start/Stop-Anlage
- Steckdose (12V-Anschluß)
- Steckdose (12V-Anschluß) im Fond
- Steckdose (12V-Anschluß) im Koffer-/Laderaum
- Wärmeschutzverglasung
- Warnanlage / Statusanzeige für Sicherheitsgurte im Fond
- Wegfahrsperrung
- Zeituhr (Analog)
- Zentralverriegelung mit Fernbedienung

Fazit

Kurz erklärt, die Herrschaften bei Mercedes wissen einfach wie man Autos baut.

Dieser S 400 Hybrid ist die perfekte Wahl für anspruchsvolle Autofahrer, die Wert auf Luxus, Technologie und Nachhaltigkeit legen. Genießen Sie ein unvergleichliches Fahrerlebnis, während Sie gleichzeitig einen Beitrag zum Umweltschutz leisten. Mit seiner seltenen Kombination aus Leistung, Komfort und Effizienz ist dieser Hybrid ein echtes Juwel unter den Luxuslimousinen.

Fahrzeugbesichtigung

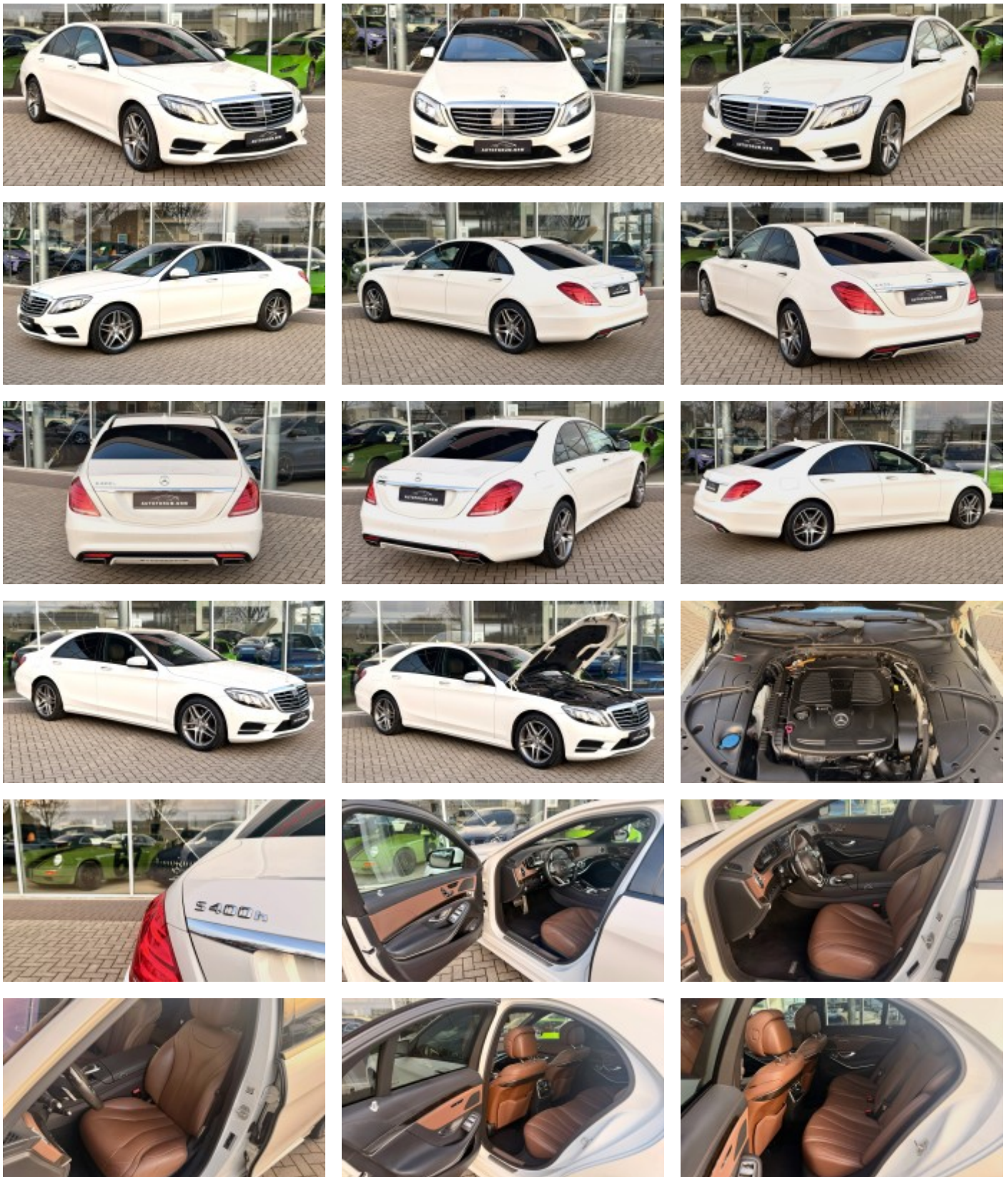
Wir bieten jedem Interessenten die Möglichkeit, dieses Fahrzeug mithilfe eines selbst beauftragten Fachmannes oder Sachverständigen zu prüfen. Des Weiteren befindet sich in unserem Gebäude auch eine DEKRA-Prüfstelle, welche unabhängig beauftragt und zur Überprüfung genutzt werden kann.

Weiteres

Alle unsere Angebote sind freibleibend, unverbindlich und ohne Gewähr. Irrtümer, Änderungen und Zwischenverkäufe vorbehalten. Trotz größter Sorgfalt sind Fehler im Inserat nicht ausgeschlossen. Das Fahrzeug kann jederzeit auf der Hochdahler Str. 126 in 42781 Haan besichtigt werden. Aufgeführte Ausstattungen sind

<https://www.autoforum.nrw/showroom/2016-mercedes-benz-s-400-hybrid-w222-s-klasse-333ps-amg-line-weiss-braun-2016-56150km>

gegebenenfalls hier Vorort gesondert zu prüfen. Das Fahrzeug ist ein Re-Import aus Japan und wird im Auftrag des Eigentümers verkauft. Eine separate Garantie kann auf Wunsch für 12/24 Monate abgeschlossen werden.



<https://www.autoforum.nrw/showroom/2016-mercedes-benz-s-400-hybrid-w222-s-klasse-333ps-amg-line-weiss-braun-2016-56150km>

www.autoforum.nrw

E-Mail: info@autoforum.nrw
Telefon: +49 1516 7520718

