

# Land Rover Range Rover

Preis: 25.000 €

## Technische Daten

Referenznr.	126.2023.014
Kilometerstand	150.508 km
Motor	2.2L-4-Zylinder-Turbo-Reihenmotor
Hubraum	2.179 cm <sup>3</sup>
Leistung	140 kW / 190 PS bei 3500 U/min
Antrieb	Allradantrieb
Kraftstoffart	Diesel
Anzahl der Türen	4/5
Anzahl Sitzplätze	5
Baujahr	2012
Erstzulassung	11.01.2012
TÜV	12/2024
Farbe	Fuji White
Innenausstattung	Volllederausstattung rot
Tankinhalt	60 Liter
Navigation	Ja
Grüne Plakette	Ja



## Beschreibung

Land Rover Range Rover Evoque SD4

Dieser Range Rover Evoque ist neu in unserem Bestand und wurde am 11.01.2012 vom Land Rover/Jaguar Vertragshändler in Mönchengladbach an den ehem. Geschäftsführer von Aachens Kino "Cineplex" übergeben. Nach vier Jahren wechselte das Fahrzeug in private Hände und wurde zuletzt von einer Dame aus Gummersbach gefahren.

### Servicehistorie

- 17.427 km
- 36.318 km
- 37.007 km
- 77.351 km
- 89.153 km
- 134.170 km

### Sonderausstattung

<https://www.autoforum.nrw/showroom/land-rover-range-rover-evoque-sd4-2-2-l538-s5fu2f-d5t2-suv>

[www.autoforum.nrw](http://www.autoforum.nrw)

E-Mail: [info@autoforum.nrw](mailto:info@autoforum.nrw)  
Telefon: +49 1516 7520718

- Adaptive Fahrwerksregelung (Adaptive Dynamics)
- Luftdüsen im Fond
- Panoramadach (Glas) mit Sonnenschutz elektrisch
- Rückfahrkamera
- Technik-Paket Plus
- Verglasung hinten abgedunkelt (Privacy Glass)
- Winter-Komfort-Paket

#### Serienausstattung

- Airbag Fahrer-/Beifahrerseite
- Alarmanlage
- Ambiente-Beleuchtung
- Anhänger-Stabilisierungs-Programm
- Anti-Blockier-System (ABS)
- Antriebsart: Allradantrieb
- Audiosystem: Meridian Sound-System (Farbdisplay, 380 Watt, 10 Lautsprecher, Subwoofer)
- Außenspiegel elektr. verstell- und heizbar
- Außenspiegel lackiert
- Außenspiegel mit Memoryfunktion
- Bi-Xenon-Scheinwerfer
- Bordcomputer
- Bremsassistent
- Dach Wagenfarbe
- Dachspoilerlippe
- Dynamische Stabilitätskontrolle (DSC)
- Einschaltautomatik für Fahrlicht
- Einstiegsleisten (Chrom)
- Elektr. Bremskraftverteilung
- Fahrassistenz-System: Bergabfahrkontrolle (HDC)
- Fahrassistenz-System: Notbrems-Assistent
- Farbdisplay (5 Zoll)
- Felgenschlösser
- Geschwindigkeits-Regelanlage (Tempomat)
- Getriebe Automatik - (6-Stufen)
- Karosserie: 5-türig
- Knieairbag Fahrerseite
- Kopf-Airbag-System (Windowbag)
- Kurvenbremskontrolle (Corner-Brake-Control, CBC)
- Kühlergrill schwarz
- Laderaumabdeckung
- Lenkrad (Leder) mit Multifunktion
- LM-Felgen
- Lufteinlassblende schwarz
- Motor 2,2 Ltr. - 140 kW Sd4 KAT
- Nebelscheinwerfer
- Park-Distance-Control hinten
- Radstand 2660 mm
- Reifen-Reparaturkit
- Rußpartikelfilter
- Rücksitze geteilt / klappbar
- Schadstoffarm nach Abgasnorm Euro 5
- Schutzleiste Heckklappe/-Deckel Gloss Black Finish
- Schwellerabdeckung / -verkleidung
- Seitenairbag vorn
- Seitenschutzleisten Wagenfarbe
- Servolenkung elektrisch
- Sicherheitsgurte höhenverstellbar
- Sitz vorn links elektr. verstellbar (mit Memory)
- Sonnenblende links mit Spiegel (beleuchtet)
- Sonnenblende rechts mit Spiegel (beleuchtet)

<https://www.autoforum.nrw/showroom/land-rover-range-rover-evoque-sd4-2-2-l538-s5fu2f-d5t2-suv>

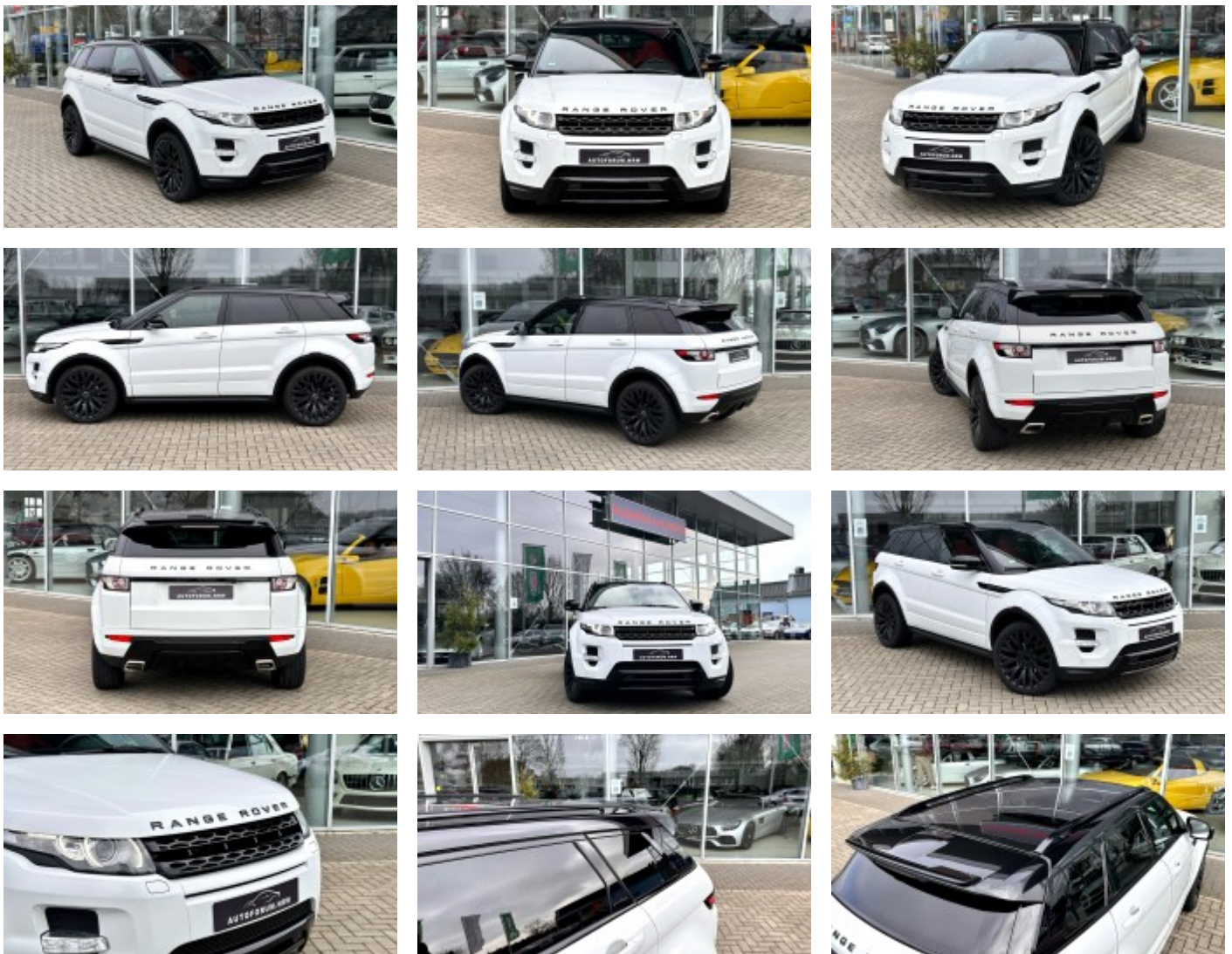
- Telefonsystem integriert (mit Bluetooth-Option)
- Terrain-Response-System
- Wankneigungskontrolle (RSC)
- Zentralverriegelung mit Funkfernbedienung

#### Fahrzeugbesichtigung

Wir bieten jedem Interessenten die Möglichkeit, dieses Fahrzeug mithilfe eines selbst beauftragten Fachmannes oder Sachverständigen zu prüfen. Des Weiteren befindet sich in unserem Gebäude auch eine DEKRA-Prüfstelle, welche unabhängig beauftragt und zur Überprüfung genutzt werden kann.

#### Weiteres

Irrtümer und Änderungen vorbehalten. Trotz größter Sorgfalt sind Fehler im Inserat nicht ausgeschlossen. Das Fahrzeug wird im Auftrag des Eigentümers verkauft und kann jederzeit auf der Hochdahler Str. 126 in 42781 Haan besichtigt werden. Aufgeführte Ausstattungen sind gegebenenfalls hier Vorort gesondert zu prüfen. Eine separate Garantie kann auf Wunsch für 12 oder 24 Monate abgeschlossen werden.



<https://www.autoforum.nrw/showroom/land-rover-range-rover-evoque-sd4-2-2-l538-s5fu2f-d5t2-suv>

[www.autoforum.nrw](http://www.autoforum.nrw)

E-Mail: [info@autoforum.nrw](mailto:info@autoforum.nrw)  
Telefon: +49 1516 7520718

