

Mercedes-Benz 300 SE/C

Preis: 69.800 €

Technische Daten

Referenznr.	126.2026.057
Kilometerstand	43.162 km (abgelesen)
Motor	3.0L-6-Zylinder in Reihe, Leichtmetallblock M189.987
Hubraum	2.996 cm ³ (nach Steuerformel 2.975 cm ³)
Leistung	170 PS (125 kW) bei 5400/min
Antrieb	Heckantrieb
Kraftstoffart	Benzin
Getriebe	4-Gang-Schaltgetriebe
Baujahr	August 1965 / Datenkarte liegt vor
Erstzulassung	26.11.1965
TÜV	09/2027
Stückzahlen	2.419 produzierte Coupés
Farbe	Hellelfenbein / Light Ivory 670

Beschreibung

Mercedes-Benz 300 SE/Coupé W112 - restauriert

Mit dem 300 SE Coupé der Baureihe W112 präsentierte Mercedes-Benz eines der exklusivsten und technisch fortschrittlichsten Oberklasse-Coupés seiner Zeit. Die von Paul Bracq gezeichnete Karosserie verbindet elegante Linien mit hochwertiger Verarbeitung und macht den W112 bis heute zu einem der begehrtesten Klassiker der Marke.

Unser Exemplar wurde am 4. August 1965 produziert und ist mit dem legendären 3.0-Liter-Reihensechszylinder M189 ausgestattet. Der Motor verfügt über eine mechanische Bosch-Benzineinspritzung und leistet 170 PS. In Verbindung mit dem sehr seltenen manuellen Schaltgetriebe und der serienmäßigen Luftfederung bietet das Coupé ein außergewöhnlich komfortables und kultiviertes Fahrerlebnis – technische Merkmale, die den W112 bereits in den 1960er-Jahren zu einem Spitzenmodell von Mercedes-Benz machten. Von diesem Oberklasse-Coupé entstanden zwischen 1962 und 1967 lediglich 2.419 Exemplare.

Die originale Mercedes-Benz Datenkarte liegt vor und dokumentiert die Fahrgestellnummer 11202110008902 sowie die werksseitige Ausstattung. Das Fahrzeug stammt ursprünglich aus französischem Vorbesitz und ist in Deutschland mit H-Kennzeichen zugelassen.

Fazit

Mit seiner hochwertigen Verarbeitung, der aufwendigen Technik und der vergleichsweise geringen Produktionszahl

<https://www.autoforum.nrw/showroom/mercedes-benz-300-se-c-w-112-1965-170ps-restauriert>

zählt das Mercedes-Benz 300 SE Coupé heute zu den begehrtesten Klassikern der Marke. Seine zeitlose Eleganz, die serienmäßige Luftfederung und der kultivierte Reihensechszylinder machen den W112 zu einem außergewöhnlichen Sammlerfahrzeug und einem der bedeutendsten Luxus-Coupés der 1960er-Jahre.

Fahrzeugbesichtigung

Wir bieten jedem Interessenten die Möglichkeit, dieses Fahrzeug mithilfe eines selbst beauftragten Fachmannes oder Sachverständigen zu prüfen. Des Weiteren befindet sich in unserem Gebäude auch eine DEKRA-Prüfstelle, welche unabhängig beauftragt und zur Überprüfung genutzt werden kann.

Weiteres

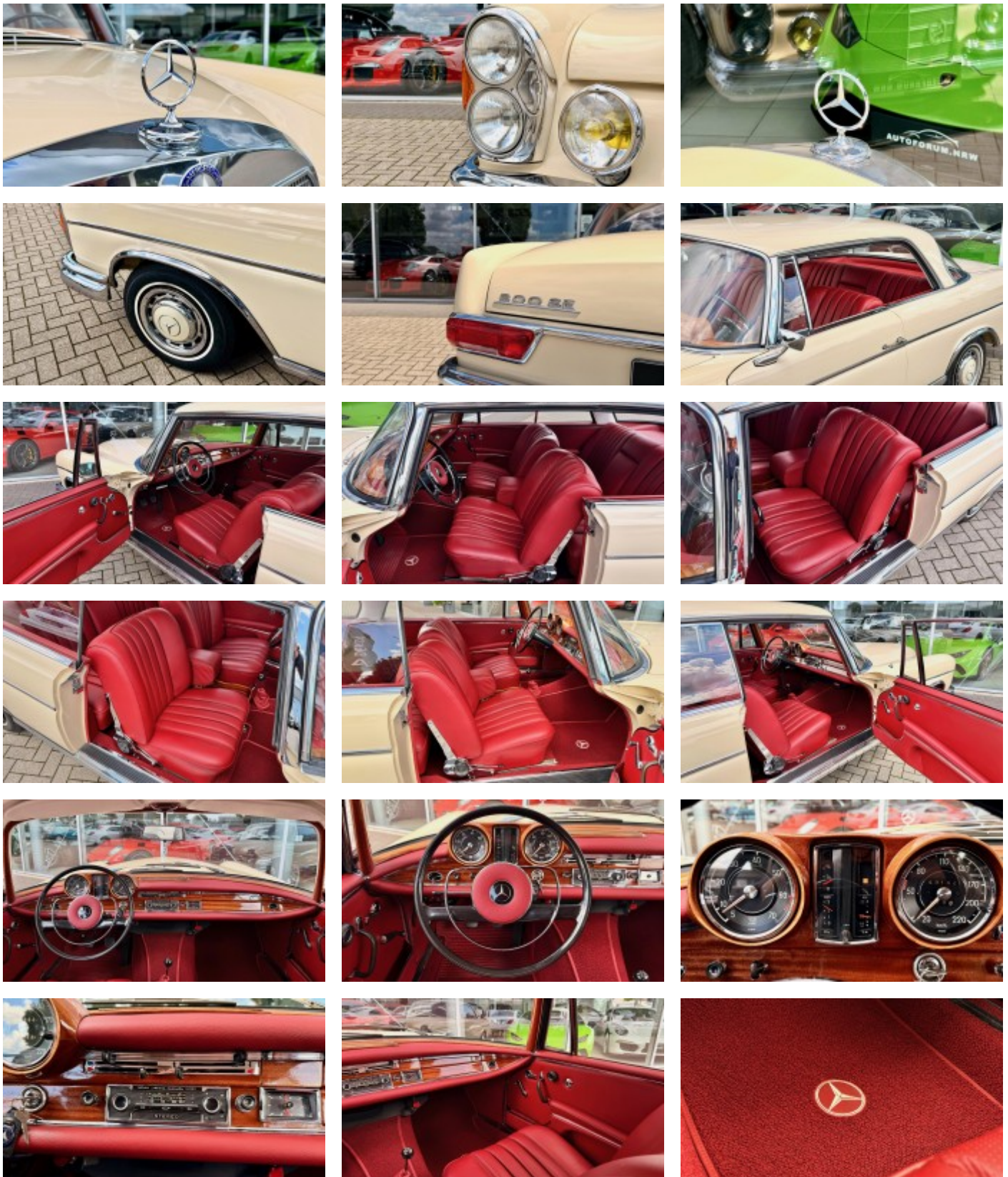
Alle unsere Angebote sind freibleibend, unverbindlich und ohne Gewähr. Irrtümer, Änderungen und Zwischenverkäufe vorbehalten. Trotz größter Sorgfalt sind Fehler im Inserat nicht ausgeschlossen. Das Fahrzeug ist noch zugelassen und wird im Auftrag des Eigentümers verkauft. Das Fahrzeug kann jederzeit auf der Hochdahler Str. 126 in 42781 Haan besichtigt werden. Aufgeführte Ausstattungen sind gegebenenfalls hier vor Ort gesondert zu prüfen.



<https://www.autoforum.nrw/showroom/mercedes-benz-300-se-c-w-112-1965-170ps-restauriert>

www.autoforum.nrw

E-Mail: info@autoforum.nrw
Telefon: +49 1516 7520718



<https://www.autoforum.nrw/showroom/mercedes-benz-300-se-c-w-112-1965-170ps-restauriert>

www.autoforum.nrw

E-Mail: info@autoforum.nrw
Telefon: +49 1516 7520718