

# Mercedes-Benz CLS 53 AMG 4Matic

Preis: 53.800 €

## Technische Daten

Referenznr.	126.2025.113
Kilometerstand	45.101 km
Motor	3.0L-R6-Turbomotor M 256
Hubraum	2.999 cm <sup>3</sup>
Leistung	457 PS
Antrieb	AMG 4MATIC+ vollvariabler Allradantrieb
Kraftstoffart	Benzin
Anzahl der Türen	4/5
Anzahl Sitzplätze	5
Getriebe	AMG SPEEDSHIFT TCT 9G
Erstzulassung	30.10.2018
Farbe	Designo Diamantweiss met. Sonderlackierung
Tankinhalt	66 Liter
Halter	1
Navigation	Ja

## Beschreibung

Mercedes-Benz CLS 53 AMG 4MATIC+

Dieser CLS 53 AMG ist ein Paradebeispiel dafür, wie kompromissloser Fahrspaß und luxuriöser Komfort vereint werden können:

Das serienmäßige AMG RIDE CONTROL+ Luftfahrwerk garantiert im Modus "Comfort" einen beeindruckend geschmeidigen Federungskomfort, während das innovative Cockpit-Design mit Widescreen-Display und hochwertiger Ausstattung jeden Weg zum Genuss macht.

Auf Knopfdruck jedoch verwandelt sich dieser Gentleman in einen absoluten Athleten. Der AMG Performance 4MATIC+ Antrieb sorgt für optimalen Grip und eine vollvariable Drehmomentverteilung – essenziell für präzise Linien und maximale Traktion. Im Modus "Sport+" oder dem optionalen "Race"-Modus strafft sich das Fahrwerk, die Lenkung wird direkter, und die AMG SPEEDSHIFT TCT 9G-Automatik schaltet blitzschnell. Die Verzögerung übernehmen innenbelüftete Verbundbrems scheiben, die auch auf der Rennstrecke standfest sind. Der optionale AMG TRACK PACE (in Verbindung mit MBUX) ermöglicht sogar die detaillierte Aufzeichnung von Rundenzeiten

<https://www.autoforum.nrw/showroom/mercedes-benz-cls-53-amg-4matic-c257-457ps-2018-454011km>

und Telemetriedaten.

#### Servicehistorie

- 5.037 km
- 8.348 km
- 18.008 km
- 25.280 km
- 31.212 km
- 45.529 km

#### Sonderausstattung

- Ablage-Paket
- Air-Balance-Paket
- AMG 4MATIC+ vollvariabler Allradantrieb
- AMG Einstiegsleisten beleuchtet
- AMG SPEEDSHIFT TCT 9G Getriebe
- Audio-Navigationssystem: COMAND Online
- Fahrassistenz-Paket Plus
- FernschlieÙung Heckdeckel
- Head-up-Display (Frontsichtanzeige)
- Heckdeckelverriegelung separat
- Innenausstattung: Zierteile Metall Struktur
- Innenhimmel schwarz
- Keyless-Go-Paket
- Kombiinstrument mit Variabler Anzeige (Widescreen Cockpit)
- Memory-Paket
- Mittelkonsole Klavierlack-Optik
- Multibeam LED
- Multikontursitz-Paket Aktiv
- Park-Paket Remote
- Reifen-Reparaturset (Tirefit)
- Rücksitzlehne geteilt / klappbar
- Schiebe-/Hebedach elektrisch (Glas)
- Seitenscheiben hinten und Heckscheibe abgedunkelt
- Sitzbezug / Polsterung: Leder Nappa
- Sitze vorn: Klimatisierung
- Sitzheizung hinten
- Sonderlackierung Diamant-Weiß Bright (designo-Lack)
- Spiegel-Paket
- Surround-System Burmester
- Touchpad mit Drehknopf (Mittelkonsole)
- TV-Tuner

#### Serienausstattung

- Airbag Fahrer-/Beifahrerseite
- Airmatic DC / Air Body Control (Luftfederung)
- Ambiente-Beleuchtung (erweiterter Umfang)
- AMG Frontspoiler
- AMG Fußmatten
- AMG Line Exterieur
- AMG Line Interieur
- AMG Performance Sportlenkrad mit Multifunktion
- AMG Seitenschweller
- AMG Sport-Abgasanlage
- AMG Sport-Fahrwerk (AMG Ride Control +)
- AMG-Optic-/Styling-Paket 1
- AMG Verkleidung / Spoiler hinten
- Anti-Blockier-System (ABS)

<https://www.autoforum.nrw/showroom/mercedes-benz-cls-53-amg-4matic-c257-457ps-2018-45401km>

- Armaturentafel Oberteil in Ledernachbildung Artico
- Außenspiegel schwarz lackiert
- Beckenairbag vorn (Pelvisbag)
- Brillenfach im Dachhimmel integriert
- Design- und Ausstattungslinie Standard
- Elektromotor 16 kW (Hybridantrieb)
- Elektron. Stabilitäts-Programm (ESP)
- Fahrassistenz-System: Agility Select / Dynamic Select (Fahrmodusschalter)
- Fahrassistenz-System: aktiver Bremsassistent
- Fahrassistenz-System: aktiver Spurhalteassistent
- Fahrassistenz-System: Geschwindigkeitslimit-Assistent
- Fensterheber elektrisch vorn + hinten
- Getriebe Automatik - (9-Stufen)
- Isofix-Aufnahmen für Kindersitz an Rücksitz
- Karosserie: 4-türig
- Klimaautomatik (Thermatic)
- Knieairbag Fahrerseite
- Kommunikationsmodul (LTE) Vorbereitung Mercedes Mercedes-Benz connect
- Kopf-Airbag-System (Windowbag)
- Kraftstofftank: vergrößert
- Kühlergrill Diamant-Optik
- Kühlerjalousie, regelbar (Airpanel)
- Lenkrad mit Schaltwippen/-tasten
- LM-Felgen
- Mercedes-Benz Notrufsystem
- Mild-Hybrid 336 kW (Motor 3,0 Ltr. - 320 kW)
- Reifendruck-Kontrollsystem
- Schadstoffarm nach Abgasnorm Euro 6d-TEMP
- Seitenairbag (Sidebag) vorn
- Servolenkung
- Sitz-Komfort-Paket
- Sitzbelegungserkennung für Airbag Beifahrerseite
- Sitzheizung vorn
- Zentralverriegelung mit Fernbedienung

#### Fazit

Es gibt Autos, und es gibt den CLS 53 AMG! Als Mitglied der exklusiven AMG-Familie und als Topmodell der eleganten CLS-Reihe hält der CLS 53 AMG einen beachtlichen Wert im Premiumsegment. Im Vergleich zu anderen Business-Limousinen zeigt das Coupé eine tendenziell stabilere Wertentwicklung, insbesondere für gut ausgestattete Modelle mit geringer Laufleistung (wie dieses Exemplar mit 45.401 km) und der begehrten AMG-Performance.

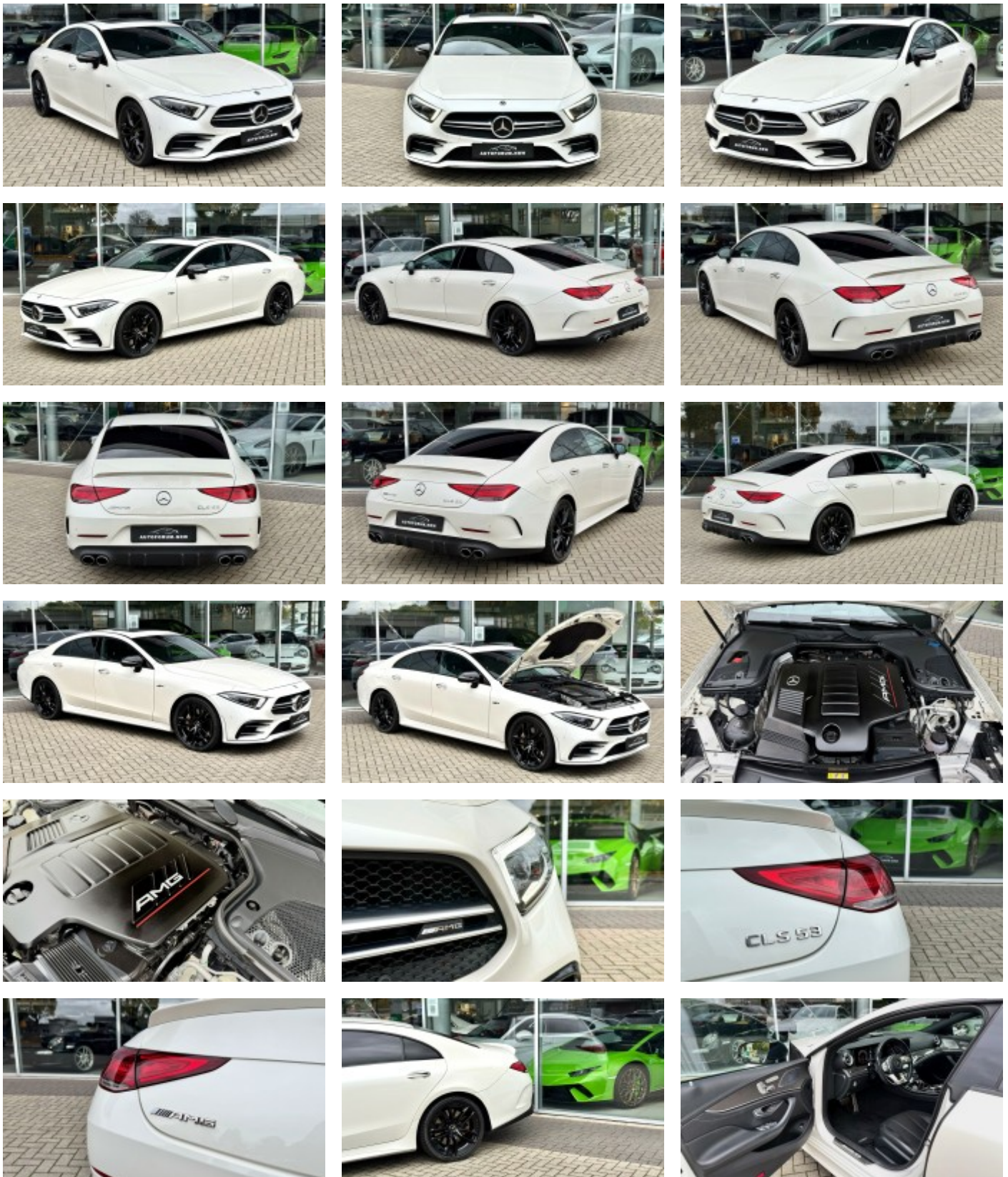
#### Fahrzeugbesichtigung

Wir bieten jedem Interessenten die Möglichkeit, dieses Fahrzeug mithilfe eines selbst beauftragten Fachmannes oder Sachverständigen zu prüfen. Des Weiteren befindet sich in unserem Gebäude auch eine DEKRA-Prüfstelle, welche unabhängig beauftragt und zur Überprüfung genutzt werden kann.

#### Weiteres

Alle unsere Angebote sind freibleibend, unverbindlich und ohne Gewähr. Irrtümer, Änderungen und Zwischenverkäufe vorbehalten. Trotz größter Sorgfalt sind Fehler im Inserat nicht ausgeschlossen. Das Fahrzeug kann jederzeit auf der Hochdahler Str. 126 in 42781 Haan besichtigt werden. Aufgeführte Ausstattungen sind gegebenenfalls hier Vorort gesondert zu prüfen. Das Fahrzeug ist ein Re-Import aus Japan und wird im Auftrag des Eigentümers verkauft. Eine separate Garantie kann auf Wunsch für 12/24 Monate abgeschlossen werden.

<https://www.autoforum.nrw/showroom/mercedes-benz-cls-53-amg-4matic-c257-457ps-2018-45401km>



<https://www.autoforum.nrw/showroom/mercedes-benz-cls-53-amg-4matic-c257-457ps-2018-45401km>

[www.autoforum.nrw](http://www.autoforum.nrw)

E-Mail: [info@autoforum.nrw](mailto:info@autoforum.nrw)  
Telefon: +49 1516 7520718



<https://www.autoforum.nrw/showroom/mercedes-benz-cls-53-amg-4matic-c257-457ps-2018-45401km>

[www.autoforum.nrw](http://www.autoforum.nrw)

E-Mail: [info@autoforum.nrw](mailto:info@autoforum.nrw)  
Telefon: +49 1516 7520718

