

Mercedes-Benz S 500

Preis: 72.500 €

Technische Daten

Referenznr.	126.2025.118
Kilometerstand	32.150 km
Motor	3.0L-6-Zylinder-Turbo Typ: M 256 E30
Hubraum	2.999 cm ³
Leistung	336 kW (457 PS) bei 6100/min
Antrieb	4MATIC / Allradantrieb
Kraftstoffart	Benzin
Anzahl der Türen	4/5
Anzahl Sitzplätze	5
Getriebe	9G-tronic
Erstzulassung	04.03.2022
TÜV	Neu bei Übergabe
Farbe	Designo Diamantweiss met.
Innenausstattung	Volllederausstattung schwarz/anthrazit
Halter	1
Navigation	Ja
Grüne Plakette	Ja

Beschreibung

Mercedes-Benz S 500 4MATIC AMG Line - W223 - 1. Hand

Erleben Sie das Maß aller Dinge: Die aktuelle Mercedes-Benz S-Klasse (W223) ist mehr als eine Limousine – sie ist ein rollendes Meisterwerk. Dieser S 500 4MATIC vereint wegweisende Technologie, überlegenen Fahrkomfort und eine beeindruckende Leistung zu einem unvergleichlichen Preis.

Besonderheiten

- 20" Felgen
- AMG Sportpaket
- Apple CarPlay / Android Auto
- aus erster Hand
- Head-up-Display
- MBUX System
- Panoramaglasdach

Servicehistorie

<https://www.autoforum.nrw/showroom/mercedes-benz-s-500-w223-457ps-1-hand-32150km-headup>

- 11.450 km
- 15.153 km
- 27.393 km
- 31.491 km
- 32.150 km

Sonderausstattung

- Air-Balance-Paket
- AMG 20" Vielspeichen LM-Felgen vorn/hinten: 9x20 / 10x20
- AMG Frontspoiler
- AMG Seitenschweller
- AMG Sportpaket
- AMG Styling-Paket
- Bremsanlage mit großen Bremsscheiben (Hochleistungs-Bremssystem)
- Einstiegsleisten beleuchtet
- Head-up-Display (Frontsichtanzeige)
- Hinterachslenkung 4,5° Lenkwinkelanpassung
- Innenausstattung: Holz Pappel schwarz glänzend
- Innenhimmel schwarz
- Keyless-Go Startanlage und Zentralverriegelung
- Kommunikationsmodul (LTE Advanced) Mercedes Mercedes-Benz connect
- Lenkrad (Holz/Leder)
- Panorama-Schiebedach
- Park-Paket Remote
- Reifen-Reparaturset (Tirefit)
- Seitenairbag (Sidebag) hinten
- Seitenscheiben hinten und Heckscheibe abgedunkelt
- Service-System: MBUX Interieur-Assistent (Gestensteuerung berührungslos)
- Sitze vorn: Klimatisierung
- Sitzheizung hinten
- Sonderlackierung Diamant-Weiß Bright (designo-Lack)
- TV-Tuner
- Vorrüstung für Intelligent Park Pilot

Serienausstattung

- Airbag Fahrer-/Beifahrerseite
- Airmatic DC / Air Body Control (Luftfederung)
- Ambiente-Beleuchtung (erweiterter Umfang)
- Anti-Blockier-System (ABS)
- Außenspiegel mit Umfeldleuchte und Projektionsfunktion
- Beckenairbag vorn (Pelvisbag)
- DAB-Tuner (Radioempfang digital)
- Easy-Entry Funktion
- Elektromotor 16 kW (Hybridantrieb)
- Elektron. Stabilitäts-Programm (ESP)
- Fahrassistenten-Paket
- Fahrassistenten-System: Attention-Assist (Müdigkeitserkennungs-Sensor)
- Fahrassistenten-System: Seitenwind-Assistent
- Fahrassistenten-System: Verkehrszeichenerkennung
- Fensterheber elektrisch vorn + hinten
- Getriebe Automatik - (9-Stufen)
- Heckleuchten LED
- Induktionsladeschale für Smartphone
- Karosserie: 4-türig
- Klimaautomatik (Thermotronic)
- Laderaum-Paket
- Lenkrad mit Multifunktion
- Memory-Paket
- Mercedes-Benz Notrufsystem

<https://www.autoforum.nrw/showroom/mercedes-benz-s-500-w223-457ps-1-hand-32150km-headup>

- Mild-Hybrid 336 kW (Motor 3,0 Ltr. - 320 kW)
- Mittelkonsole Glasoptik, schwarz
- Multibeam LED
- Multimediastystem (Connect 20 Premium)
- Navigationssystem: Festplattennavigation
- Reifendruck-Kontrollsystem
- Schadstoffarm nach Abgasnorm Euro 6d
- Seitenairbag (Sidebag) vorn
- Service-System: MBUX Augmented Reality für Navigation
- Service-System: MBUX Navigation Premium
- Servolenkung
- Servoschiessung für Türen
- Sitzbezug / Polsterung: Leder
- Smartphone integriert
- Verbundglas wärmedämmend und infrarot-reflektierend
- Zentral-Display (OLED)

Fazit

Erleben Sie automobilen Luxus auf höchstem Niveau mit diesem exquisiten Mercedes-Benz S 500 4MATIC.

Kurz erklärt, Mercedes weiß einfach wie man Autos baut...

Fahrzeugbesichtigung

Wir bieten jedem Interessenten die Möglichkeit, dieses Fahrzeug mithilfe eines selbst beauftragten Fachmannes oder Sachverständigen zu prüfen. Des Weiteren befindet sich in unserem Gebäude auch eine DEKRA-Prüfstelle, welche unabhängig beauftragt und zur Überprüfung genutzt werden kann.

Weiteres

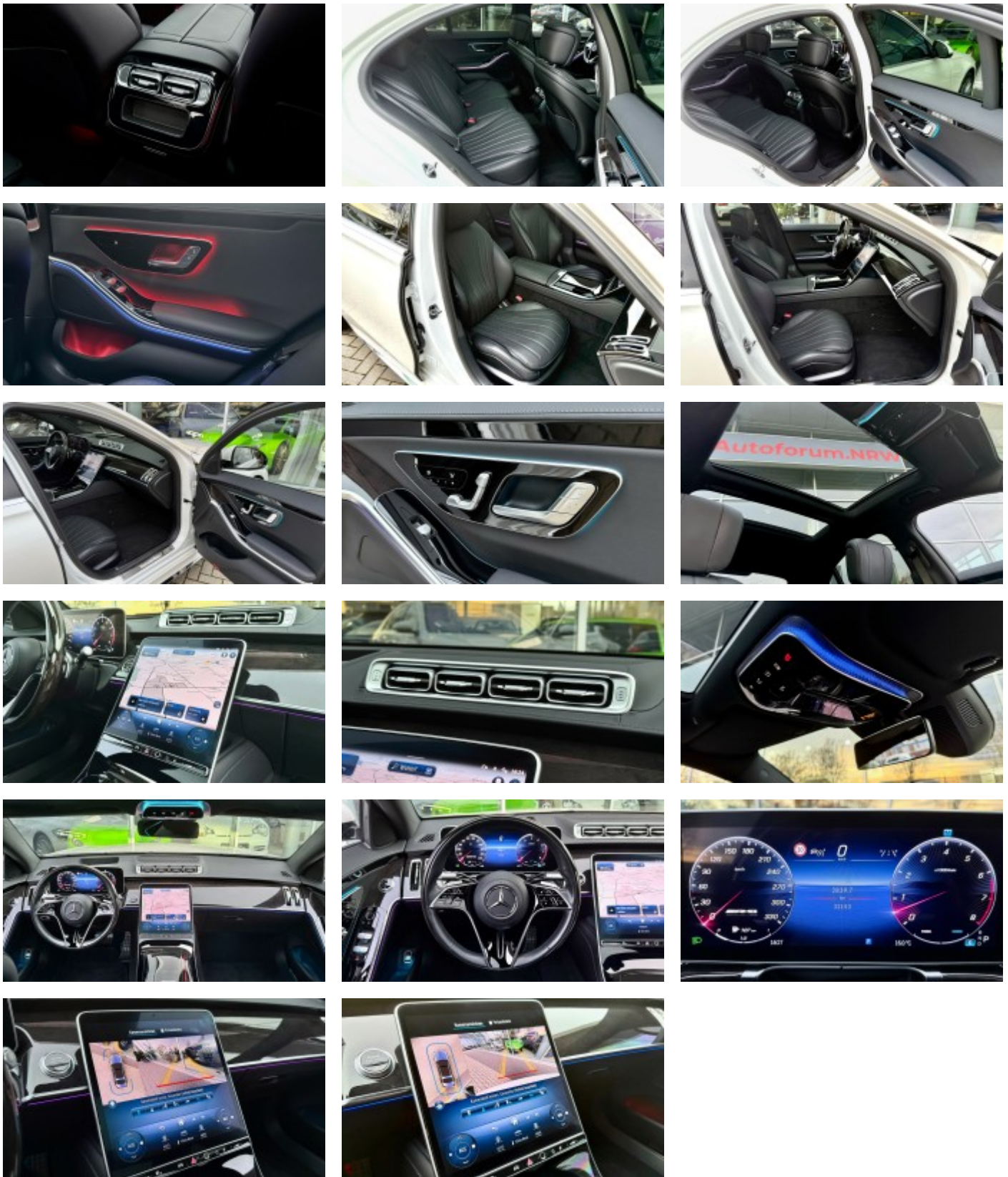
Alle unsere Angebote sind freibleibend, unverbindlich und ohne Gewähr. Irrtümer, Änderungen und Zwischenverkäufe vorbehalten. Trotz größter Sorgfalt sind Fehler im Inserat nicht ausgeschlossen. Das Fahrzeug kann jederzeit auf der Hochdahler Str. 126 in 42781 Haan besichtigt werden. Aufgeführte Ausstattungen sind gegebenenfalls hier vor Ort gesondert zu prüfen. Das Fahrzeug ist ein Re-Import aus Japan und wird im Auftrag des Eigentümers verkauft. Eine separate Garantie kann auf Wunsch für 12/24 Monate abgeschlossen werden.



<https://www.autoforum.nrw/showroom/mercedes-benz-s-500-w223-457ps-1-hand-32150km-headup>

www.autoforum.nrw

E-Mail: info@autoforum.nrw
Telefon: +49 1516 7520718



<https://www.autoforum.nrw/showroom/mercedes-benz-s-500-w223-457ps-1-hand-32150km-headup>

www.autoforum.nrw

E-Mail: info@autoforum.nrw
Telefon: +49 1516 7520718