

Mercedes-Benz S 500e

Preis: 39.900 €

Technische Daten

Referenznr.	126.2025.087
Kilometerstand	43.987 km
Motor	3.0L-V6-Ottomotor + Elektromotor
Hubraum	2.996 cm ³
Leistung	330 kW / 449 PS
Antrieb	Heckantrieb
Kraftstoffart	Benzin
Anzahl der Türen	4/5
Anzahl Sitzplätze	5
Getriebe	7-Gang-Automatik (7G-Tronic Plus)
Erstzulassung	29.06.2017
TÜV	Neu bei Übergabe
Farbe	Obsidianschwarz met. 197U
Innenausstattung	Vollleder Nappa schwarz/anthrazit 801A
Halter	1
Grüne Plakette	Ja

Beschreibung

Mercedes-Benz S 500e Plug-in Hybrid AMG Line - Langversion aus erster Hand

Diese S 500e Plug-in-Hybrid Limousine ist eine gelungene Kombination aus Luxus, Effizienz und Technologie. Sie bietet ein komfortables Fahrerlebnis, eine beeindruckende Leistung sowie eine sehr umfangreiche Ausstattung.

Besonderheiten

- 360° Kamerasystem
- 449 PS
- 650 Nm Drehmoment
- AMG Styling-Paket ab Werk
- aus erster Hand
- Burmester Soundsystem
- Fahrassistenten-Paket Plus
- Head-up-Display
- Scheckheft
- Sitzklimatisierung vorn + hinten

Servicehistorie

<https://www.autoforum.nrw/showroom/mercedes-benz-s-500e-plug-in-hybrid-langversion-w222-43987km-2017>

- 6.701 km
- 20.363 km
- 28.069 km
- 33.312 km
- 43.966 km

Sonderausstattung

- Air-Balance-Paket
- AMG 19" Zoll Leichtmetallfelgen
- AMG Frontspoiler
- AMG Fussmatten
- AMG Seitenschweller
- AMG Sportpaket
- AMG Styling-Paket
- Diebstahlschutz-Paket
- Einstiegsleisten beleuchtet
- Fahrassistenz-Paket Plus
- Fahrassistenz-System: Aktiver Park-Assistent
- Fahrassistenz-System: Aktiver Spurhalte-Assistent
- Fahrassistenz-System: Aktiver Totwinkel-Assistent
- Fahrassistenz-System: Fernlichtassistent Adaptive
- Fernbedienung für COMAND (APS / Online)
- Getränkehalter vorn (doppelt)
- Head-up-Display (Frontsichtanzeige)
- Innenausstattung: Zierteile Exklusiv (erweiterter Umfang)
- Kamerasystem 360°
- Keyless-Go-Paket
- Klimaanlage im Fond
- Panorama-Schiebedach
- Park-Paket
- Seitenscheiben hinten und Heckscheibe abgedunkelt
- Sitzbank im Fond, Außensitze elektr. verstellbar (mit PRE-SAFE)
- Sitzbezug / Polsterung: Leder Nappa
- Sitze vorn: Klimatisierung
- Sitzklimatisierung im Fond
- Sportlederlenkrad (Holz/Leder)
- Surround-System Burmester
- TV-Tuner (DVB-T1)

Serienausstattung

- Adaptives Bremslicht
- Airbag Fahrer-/Beifahrerseite
- Airmatic DC / Air Body Control (Luftfederung)
- Aktive Motorhaube
- Ambiente-Beleuchtung
- Anti-Blockier-System (ABS)
- Antriebs-Schlupfregelung (ASR)
- Audio-Navigationssystem: COMAND Online
- Außenspiegel elektr. anklappbar
- Beckenairbag vorn (Pelvisbag)
- Design- und Ausstattungslinie AMG Line
- Direktlenkung mit variabler Lenkkraft-Unterstützung
- Einschaltautomatik für Fahrlicht
- Elektromotor 85 kW (Hybridantrieb)
- Elektron. Stabilitäts-Programm (ESP)
- Fahrassistenz-System: Attention-Assist (Müdigkeitserkennungs-Sensor)
- Fahrassistenz-System: Auffahrwarnsystem mit Bremsfunktion (Collision Prevention Assist)
- Fahrassistenz-System: Berganfahrhilfe
- Fahrassistenz-System: Verkehrszeichenerkennung

<https://www.autoforum.nrw/showroom/mercedes-benz-s-500e-plug-in-hybrid-langversion-w222-43987km-2017>

- Fernentriegelung Heckdeckel
- Feststellbremse elektrisch
- Getriebe Automatik - (7-Stufen)
- Handschuhfach mit Kühlfunktion
- Heckleuchten LED
- Hybrid
- Hybrid 325 kW (Motor 3,0 Ltr. - 245 kW)
- Infotainment-System: Mercedes Mercedes-Benz connect
- Infotainment-System: Remote Online
- Innenspiegel und Außenspiegel links mit Abblendautomatik
- Isofix-Aufnahmen für Kindersitz an Rücksitz
- Karosserie: 4-türig
- Komfort-Klimaautomatik (Thermotronik)
- Kopf-Airbag-System (Windowbag)
- Ladekabel mit Schukostecker
- Lenkrad mit Multifunktion
- Lenksäule (Lenkrad) elektr. verstellbar
- Media Interface (Universal-Schnittstelle für iPod / AUX / USB / MP3)
- Memory-Paket
- Mercedes-Benz Notrufsystem
- Metallic-Lackierung
- Modellbezeichnung geändert (mit Code)
- Reifendruck-Kontrollsystem
- Reiserechner
- Schadstoffarm nach Abgasnorm Euro 6
- Scheibenwischer mit Regensensor
- Scheinwerfer LED High Performance
- Seitenairbag (Sidebag) hinten
- Seitenairbag (Sidebag) vorn
- Servoschliessung für Türen und Heckklappe / Heckdeckel
- Sitzheizung hinten
- Sitzheizung vorn
- Start/Stop-Anlage
- Steckdose (12V-Anschluß)
- Steckdose (12V-Anschluß) im Fond
- Touchpad mit Drehknopf (Mittelkonsole)
- Verbundglas wärmedämmend und infrarot-reflektierend
- Warnanlage / Statusanzeige für Sicherheitsgurte im Fond
- Wegfahrsperrung
- Zeituhr (Analog)
- Zentralverriegelung mit Fernbedienung

Fazit

Kurz erklärt, Mercedes weiß einfach wie man Autos baut..

Der S 500e AMG in der Langversion ist eine hervorragende Wahl für alle, die ein Fahrzeug suchen, das in puncto Design, Fahrdynamik, Komfort, Ausstattung, Sicherheit und Wertbeständigkeit überzeugt. Diese Limousine bietet alles, was man von einem Fahrzeug der Oberklasse erwarten kann und ist ein echtes Schmuckstück auf der Straße. Nicht zu vergessen, ist die Tatsache, dass Fahrzeuge dieses Herstellers äußerst wertstabil sind.

Fahrzeugbesichtigung

Wir bieten jedem Interessenten die Möglichkeit, dieses Fahrzeug mithilfe eines selbst beauftragten Fachmannes oder Sachverständigen zu prüfen. Des Weiteren befindet sich in unserem Gebäude auch eine DEKRA-Prüfstelle, welche unabhängig beauftragt und zur Überprüfung genutzt werden kann.

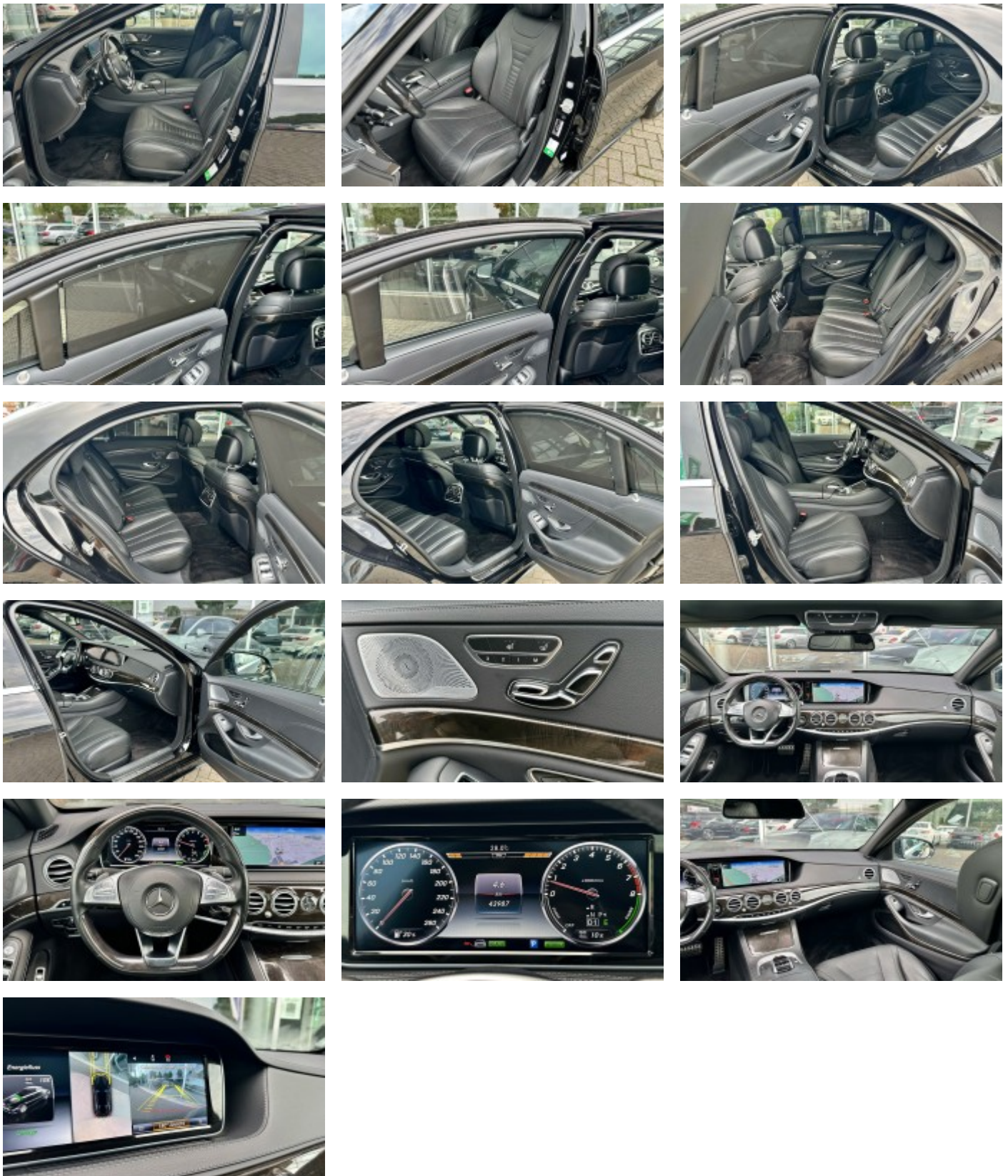
Weiteres

Alle unsere Angebote sind freibleibend, unverbindlich und ohne Gewähr. Irrtümer, Änderungen und

<https://www.autoforum.nrw/showroom/mercedes-benz-s-500e-plug-in-hybrid-langversion-w222-43987km-2017>

Zwischenverkäufe vorbehalten. Trotz größter Sorgfalt sind Fehler im Inserat nicht ausgeschlossen. Das Fahrzeug kann jederzeit auf der Hochdahler Str. 126 in 42781 Haan besichtigt werden. Aufgeführte Ausstattungen sind gegebenenfalls hier vor Ort gesondert zu prüfen. Das Fahrzeug ist ein Re-Import aus Japan und wird im Auftrag des Eigentümers verkauft. Eine separate Garantie kann auf Wunsch für 12/24 Monate abgeschlossen werden.





<https://www.autoforum.nrw/showroom/mercedes-benz-s-500e-plug-in-hybrid-langversion-w222-43987km-2017>

www.autoforum.nrw

E-Mail: info@autoforum.nrw
Telefon: +49 1516 7520718