

# Mercedes-Benz E 200

Preis: 29.600 €

## Technische Daten

Referenznr.	126.2023.075
Kilometerstand	85.136 km
Motor	2.0L-4-Zylinder in Reihe Typ M274
Hubraum	1.991 cm <sup>3</sup>
Antrieb	Heckantrieb
Kraftstoffart	Benzin
Anzahl der Türen	4/5
Anzahl Sitzplätze	5
Getriebe	(9G-TRONIC) Neunstufen-Automatik
Baujahr	März 2018
Erstzulassung	13.04.2018
TÜV	07/2025
Farbe	Obsidianschwarz met. (197U)
Innenausstattung	schwarz/anthrazit Microfaser-Stoff-Kunstleder
Bereifung	20" Zoll AMG
Navigation	Ja
Grüne Plakette	Ja



## Beschreibung

Mercedes-Benz E 200 W213 AMG-Line Limousine

Diese außerordentlich gut gepflegte E Klasse ist neu in unserem Bestand. Weitere Informationen folgen in Kürze...

### Servicehistorie

- 80.039 km
- 65.526 km
- 36.813 km
- 15.800 km

### Sonderausstattung

- Ablage-Paket
- Adaptives Bremslicht
- Adaptiver Fernlichtassistent Plus
- Ambientebeleuchtung Premium
- AMG-Line Exterieur
- AMG-Line Interieur

<https://www.autoforum.nrw/showroom/mercedes-benz-w213-e200-amg-line-limousine-2018-schwarz>

- Android / CarPlay
- Audio-Navigationssystem: COMAND Online
- Außenspiegel mit Totwinkel-Assistent
- Bereifung mit Notlaufsystem
- Frontspoiler AMG
- Fussmatten AMG
- Innenausstattung: Edelholz Esche, schwarz
- Kombiinstrument mit Variabler Anzeige (Widescreen Cockpit)
- Kraftstofftank: vergrößert
- LM-Felgen vorn/hinten: 8x20 / 9x20 (AMG, Vielspeichen, schwarz)
- Metallic-Lackierung
- Multibeam LED
- Night-Paket
- Park-Paket
- Radlaufverbreiterung für 20" AMG-Räder
- Rücksitzlehne geteilt / klappbar
- Seitenschweller AMG
- Scheibenwaschanlage beheizt
- Sitzheizung vorn
- Spiegel-Paket
- Sportlenkrad
- Tieferlegung
- Vorrüstung Mobiltelefon/Handy / Komfort-Telefonie / LTE-fähig
- Widescreen Cockpit

#### Serienausstattung

- Airbag Beifahrerseite abschaltbar
- Airbag Fahrer-/Beifahrerseite
- Anti-Blockier-System (ABS)
- Beckenairbag vorn (Pelvisbag)
- Design- und Ausstattungslinie AMG Line
- Doppel-Cupholder
- Elektron. Stabilitäts-Programm (ESP)
- Fahrassistenz-System: Agility Select / Dynamic Select (Fahrmodusschalter)
- Fahrassistenz-System: Attention-Assist (Müdigkeitserkennungs-Sensor)
- Fahrassistenz-System: Auffahrwarnsystem mit Bremsfunktion (Collision Prevention Assist)
- Fahrassistenz-System: Berganfahrhilfe
- Fensterheber elektrisch vorn + hinten
- Getriebe Automatik - (9-Stufen)
- Isofix-Aufnahmen für Kindersitz an Rücksitz
- Karosserie: 4-türig
- KeyFree-Startsystem
- Klimaautomatik (Thermatic 2-Zonen)
- Knieairbag Fahrerseite
- Kopf-Airbag-System vorn
- Mercedes-Benz Notrufsystem
- Mittelkonsole Klavierlack-Optik
- Motor 2,0 Ltr. - 135 kW CGI KAT
- PRE-SAFE-System
- Reifendruck-Kontrollsystem
- Schadstoffarm nach Abgasnorm Euro 6
- Scheibenwischer mit Regensensor
- Seitenairbag (Sidebag) vorn
- Servolenkung
- Sitze vorn elektr. verstellbar
- Zentralverriegelung mit Fernbedienung

#### Fahrzeugbesichtigung

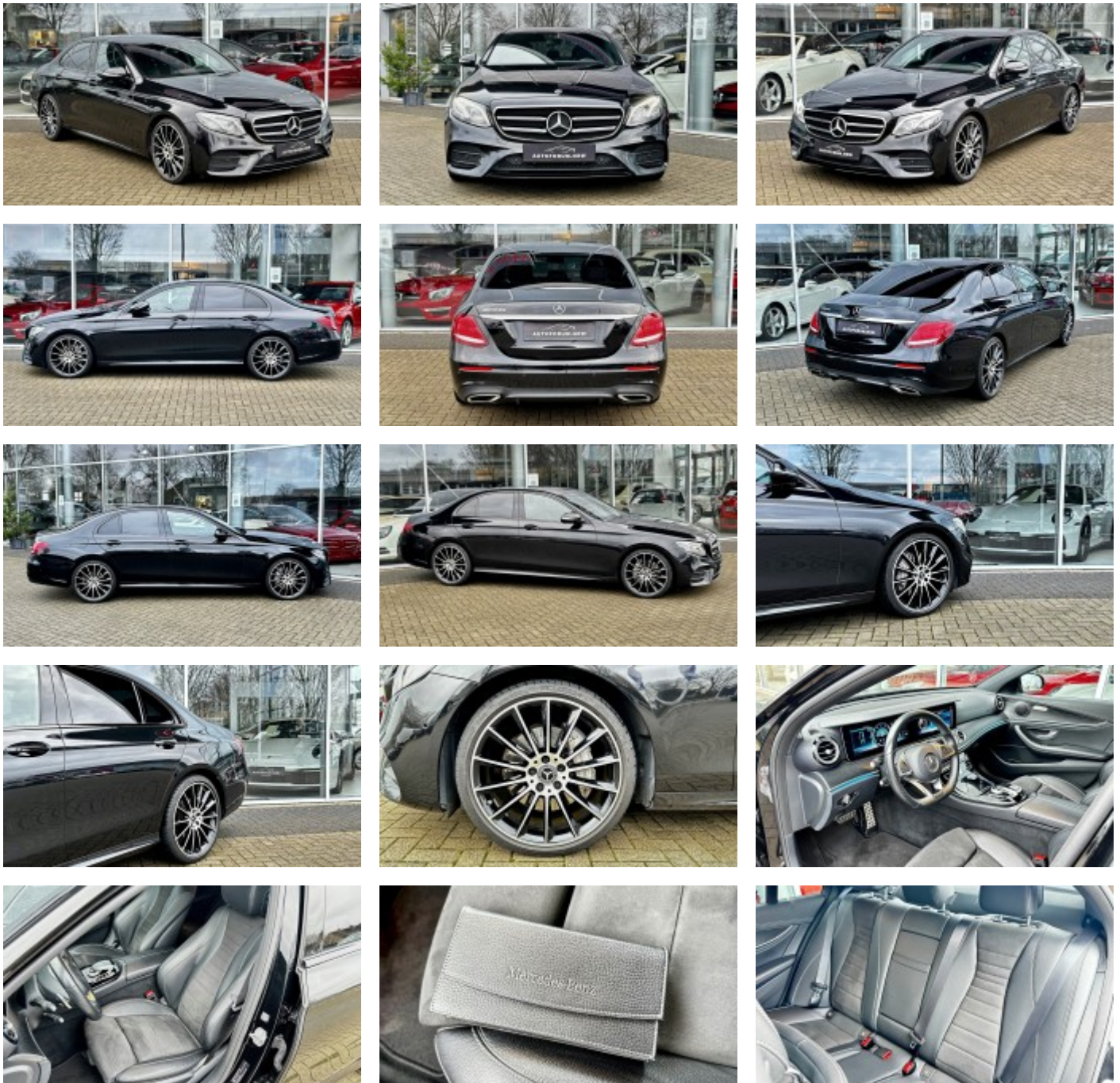
Wir bieten jedem Interessenten die Möglichkeit, dieses Fahrzeug mithilfe eines selbst beauftragten Fachmannes

<https://www.autoforum.nrw/showroom/mercedes-benz-w213-e200-amg-line-limousine-2018-schwarz>

oder Sachverständigen zu prüfen. Des Weiteren befindet sich in unserem Gebäude auch eine DEKRA-Prüfstelle, welche unabhängig beauftragt und zur Überprüfung genutzt werden kann.

#### Weiteres

Irrtümer und Änderungen vorbehalten. Trotz größter Sorgfalt sind Fehler im Inserat nicht ausgeschlossen. Das Fahrzeug kann jederzeit auf der Hochdahler Str. 126 in 42781 Haan besichtigt werden. Aufgeführte Ausstattungen sind gegebenenfalls hier Vorort gesondert zu prüfen. Das Fahrzeug wird im Auftrag des Eigentümers verkauft. Eine separate Garantie kann auf Wunsch für 12/24 Monate abgeschlossen werden.



<https://www.autoforum.nrw/showroom/mercedes-benz-w213-e200-amg-line-limousine-2018-schwarz>

[www.autoforum.nrw](http://www.autoforum.nrw)

E-Mail: [info@autoforum.nrw](mailto:info@autoforum.nrw)  
Telefon: +49 1516 7520718

