

Porsche 911/991.1 GT3 RS Coupé

Preis auf Anfrage.

Technische Daten

Referenznr.	126.2026.020
Kilometerstand	17 km
Motor	4.0L-6-Zylinder-Boxer MA175
Hubraum	3.996 cm ³
Leistung	368 kW (500 PS)
Antrieb	Heckantrieb
Kraftstoffart	Benzin
Anzahl Sitzplätze	2
Getriebe	7-Gang-PDK
Erstzulassung	01.07.2016
Farbe	Porsche H2 Lavaorange
Innenausstattung	Schwarz
Bereifung	v. 265/35 ZR20" / h. 325/30 ZR21"
Halter	1
Navigation	Ja

Beschreibung

Porsche 991.1 GT3 RS - nur 17 km - 19% MwSt.

Dieses außergewöhnliche Porsche 911 GT3 RS (991.1) Coupé befindet sich mit sagenhaften 17 km Laufleistung im faktischen Neuwagenzustand. Das Fahrzeug wurde am 17.11.2015 als Neuwagen bestellt und am 01.07.2016 auf seinen einzigen Besitzer zugelassen und ausgeliefert.

Bereits am darauffolgenden Tag wurde das Fahrzeug wieder abgemeldet und seitdem zusammen mit weiteren Fahrzeugen in einer privaten Sammlung in Nordrhein-Westfalen aufbewahrt.

Die originale Neuwagenrechnung liegt ebenso vor wie die vollständige Bordmappe und beide Fahrzeugschlüssel. Besonders bemerkenswert: Das Fahrzeug steht noch heute auf den im Werk montierten "Michelin Pilot Sport Cup 2 N1" Reifen.

Ein Fahrzeug in dieser Konstellation ist am Markt praktisch nicht mehr zu finden. Ein 991.1 GT3 RS mit lediglich 17 km Laufleistung stellt selbst im Sammlersegment eine absolute Ausnahme dar. Nur 0,1 % der 991.1 GT3 RS weltweit haben eine so niedrige Laufleistung wie unser Exemplar. Während die meisten Fahrzeuge dieser Baureihe längst gefahren wurden, präsentiert sich dieses Exemplar auch nach nahezu einem Jahrzehnt in außergewöhnlich konserviertem Zustand. Vergleichbare Fahrzeuge sind im deutschsprachigen Raum de facto nicht verfügbar.

<https://www.autoforum.nrw/showroom/porsche-991-1-gt3-rs-2016-pdk-1-hand-500ps-17km-sammlerfahrzeug>

Das Fahrzeug wird mit einer umfassenden großen Inspektion im Porsche Zentrum Düsseldorf an seinen neuen Besitzer übergeben. Selbstverständlich ist auch der Porsche 111-Punkte-Check bereits im Kaufpreis enthalten, sodass ein technisch einwandfreier Zustand gewährleistet ist. Zusätzlich besteht die Möglichkeit, eine Porsche Approved Garantie für ein oder zwei Jahre gegen Aufpreis abzuschließen. Dadurch profitieren Sie von maximaler Sicherheit und sorgenfreiem Fahrvergnügen.

Dank dieser sorgfältigen Vorbereitung und Absicherung sind mögliche Auswirkungen längerer Standzeiten kein Thema, sodass Sie dieses außergewöhnliche Fahrzeug bedenkenlos genießen können.

Besonders hervorzuheben ist zudem die ausweisbare Mehrwertsteuer...

Ausstattung

- 6-Punkt-Sicherheitsgurt für Beifahrer
- 7-Gang-PDK-Doppelkupplungsgetriebe
- 12-Uhr-Markierung am Lenkrad in lavaorange
- 20"/ 21"GT3 RS Leichtmetallfelgen mit Mischbereifung
- 90-Liter Kraftstofftank
- 360°-Kamerasystem
- Adaptiver Tempomat (ACC)
- Alcantara Dachhimmel
- Außenspiegel elektrisch anklappbar
- Automatischer Parkassistent
- Bordcomputer / digitales Cockpit
- Dachreling Chromoptik
- Einparkhilfe inkl. Kamera
- Einstiegsleisten aus Carbon, beleuchtet
- Einstiegsleisten Carbon, beleuchtet
- Elektrische Parkbremse
- Endschalldämpfer aus Titan
- Fahrspurhalteassistent
- Fahrzeugschlüssel lackiert Exclusive
- Fußmatten
- Garagentoröffner
- Getönte Frontscheibe mit Farbverlauf
- Keyless Entry / Keyless Go
- Klimaautomatik
- Kollisionswarnsystem
- lavaorange H2H2 Sonderlackierung
- Lederausstattung Schwarz / lavaorange
- Lederlenkrad (Sport)
- Motorabdeckung mit Plakette aus Aluminium und "RS 4.0" Schriftzug
- Navigationssystem
- Online-Dienste
- Porsche Ceramic Composite Brake (PCCB) (Keramik-Bremsanlage)
- Porsche Communication Management (PCM) inkl. Navigationsmodul
- Porsche Doppelkupplungsgetriebe (PDK)
- Premium Soundsystem Plus
- Regensensor
- Reifendruckkontrollsystem (TPMS)
- Satellitenradio
- Sicherheitsgurte in lavaorange
- Sommerreifen
- Sport Chrono Paket inkl. Porsche Track Precision App und Vorrüstung Laptrigger
- Sportabgasanlage mit zwei Zentralen Endrohren in schwarz
- Spurhalteassistent
- Touchpad-Bedienung
- Trockensumpfschmierung mit separatem Öltank

<https://www.autoforum.nrw/showroom/porsche-991-1-gt3-rs-2016-pdk-1-hand-500ps-17km-sammlerfahrzeug>

- Türeinstiegsblenden aus Carbon, beleuchtet Exclusive
- Überrollkäfig in lavaorange
- USB-Anschluss / iPod-Schnittstelle
- Verkehrszeichenerkennung
- Vollschalensitze
- Windschutzscheibe mit Graukeil
- Zentralverriegelung

Fazit

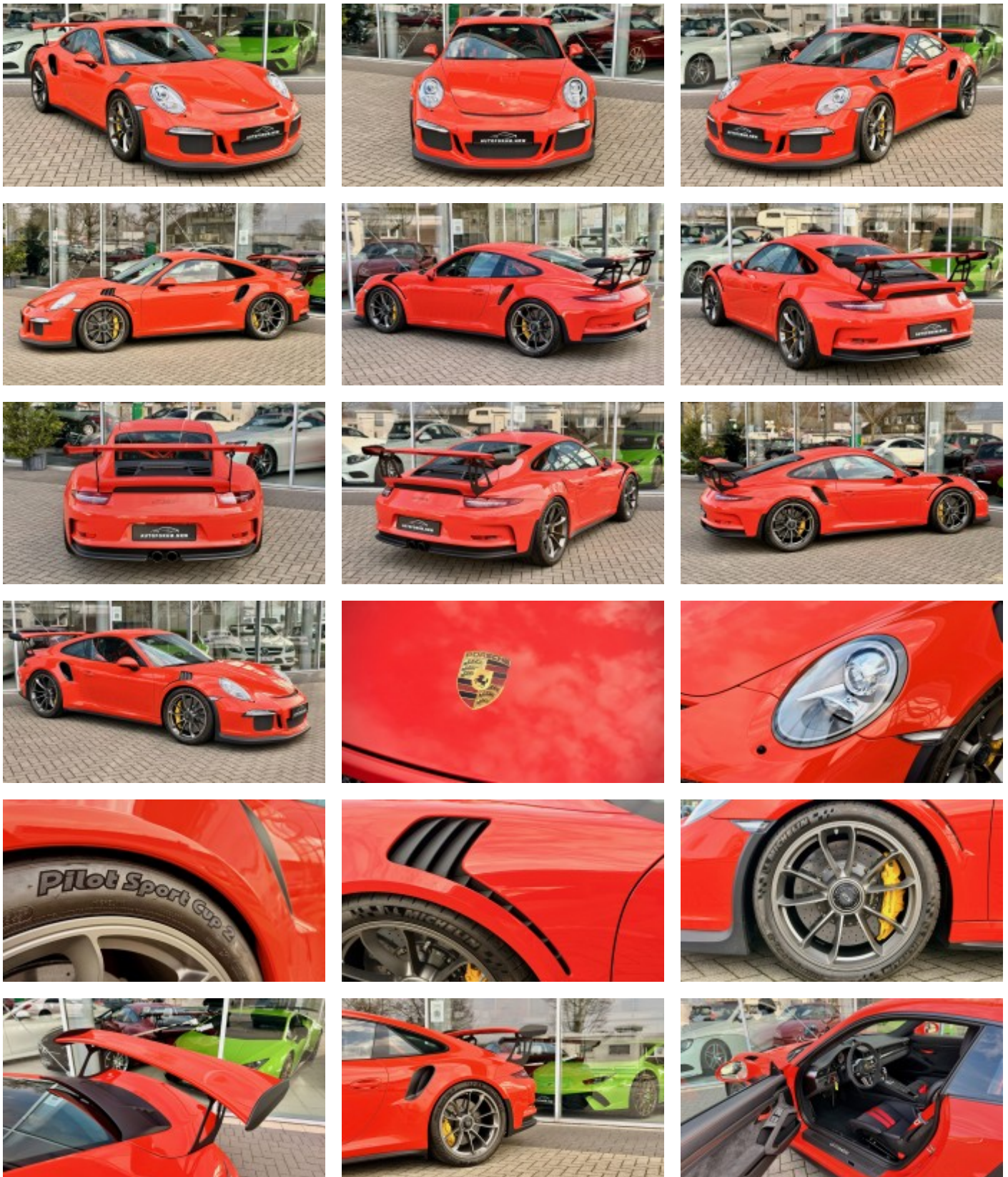
Dieses Fahrzeug richtet sich an Sammler und Enthusiasten, die ein echtes Highlight suchen. Selten bietet sich die Gelegenheit, einen GT3 RS in derart makellosen Zustand zu erwerben – ein einmaliges Investment und zugleich ein Traumwagen zum Genießen. Nach nahezu einem Jahrzehnt ist ein Exemplar in dieser Form eine absolute Ausnahme am Markt.

Fahrzeugbesichtigung

Wir bieten jedem Interessenten die Möglichkeit, dieses Fahrzeug mithilfe eines selbst beauftragten Fachmannes oder Sachverständigen zu prüfen. Des Weiteren befindet sich in unserem Gebäude auch eine DEKRA-Prüfstelle, welche unabhängig beauftragt und zur Überprüfung genutzt werden kann.

Weiteres

Alle unsere Angebote sind freibleibend, unverbindlich und ohne Gewähr. Irrtümer, Änderungen und Zwischenverkäufe vorbehalten. Trotz größter Sorgfalt sind Fehler im Inserat nicht ausgeschlossen. Das Fahrzeug wird mit ausweisbaren 19% MwSt. und im Auftrag des Eigentümers verkauft. Das Fahrzeug kann jederzeit auf der Hochdahler Str. 126 in 42781 Haan besichtigt werden. Aufgeführte Ausstattungen sind gegebenenfalls hier vor Ort gesondert zu prüfen.



<https://www.autoforum.nrw/showroom/porsche-991-1-gt3-rs-2016-pdk-1-hand-500ps-17km-sammlerfahrzeug>

www.autoforum.nrw

E-Mail: info@autoforum.nrw
Telefon: +49 1516 7520718

