

Porsche 991.1 Carrera 4 GTS Coupé

Preis: 109.991 €

Technische Daten

Referenznr.	126.2026.009
Kilometerstand	24.767 km
Motor	3.8L-6-Zylinder-Boxermotor
Hubraum	3.800 cm ³
Leistung	316 kW (430 PS) bei 7500
Antrieb	Allradantrieb
Kraftstoffart	Benzin
Anzahl der Türen	2/3
Anzahl Sitzplätze	4
Getriebe	7-Gang-PDK
Erstzulassung	27.12.2015
TÜV	Neu bei Übergabe
Farbe	Saphirblau met. M5J
Innenausstattung	Teilleder/Alcantara - schwarz/anthrazit
Tankinhalt	68 Liter
Halter	1
Navigation	Ja
Grüne Plakette	Ja

Beschreibung

Porsche 991.1 Carrera 4 GTS Coupé - 1. Hand - 430 PS - PDK - Scheckheft

Dieses 991.1 Carrera 4 GTS Coupé verkörpert alles, wofür Porsche steht: Präzision, Emotion und kompromisslose Fahrdynamik. Mit 430 PS und dem PDK-Getriebe verbindet dieser Sportwagen beeindruckende Leistungsentfaltung mit souveräner Kontrolle – auf kurvigen Landstraßen ebenso wie auf der Autobahn.

Als Fahrzeug aus erster Hand mit gepflegtem Scheckheft präsentiert sich dieses Coupé in einem Zustand, der die Sorgfalt und Wertschätzung seines bisherigen Besitzers widerspiegelt. Jede Fahrt wird hier zum Erlebnis: kraftvoll, präzise und gleichzeitig voller Eleganz. Der 911 GTS steht für die perfekte Balance aus Alltagstauglichkeit und echter Sportwagen-DNA.

Besonderheiten

<https://www.autoforum.nrw/showroom/porsche-991-911-carrera-4-gts-coupe-430ps-pdk-2015-saphirblau>

www.autoforum.nrw

E-Mail: info@autoforum.nrw
Telefon: +49 1516 7520718

- 18-Wege Sitzverstellung
- 24.767 km
- 3.8L-Saugmotor
- 304 km/h Höchstgeschwindigkeit
- Apple CarPlay / Android Auto
- aus 1. Hand
- Bose Soundsystem
- Inspektion neu
- Porsche Exclusive Powerkit 430 PS
- Sport-Chrono-Paket
- Sportabgasanlage

Servicehistorie

- 5.844 km
- 10.868 km
- 16.150 km
- 19.891 km
- 20.344 km
- 21.328 km
- 24.521 km (inkl. Öl-, Bremsflüssigkeit-, und Zündkerzenwechsel)

Sonderausstattung

- Adaptive Sportsitze inkl. Sitzverstellung 18-Wege und Memory-Paket
- Apple CarPlay / Android Auto
- Außen-/Innenspiegel mit Abblendautomatik und Regensensor
- Außenspiegel elektr. anklappbar
- Fahrassistenz-System: Park-Assistent vorn und hinten inkl. Rückfahrkamera
- Fahrassistenz-System: Porsche Dynamic Chassis Control (PDCC)
- Fußmatten
- Fzg. ohne Modellbezeichnung auf den Türen
- Mittelkonsole / Ablagenetz
- Porsche Torque Vectoring Plus (PTV Plus)
- Raucher-Paket
- Sitzheizung vorn
- Sound-System BOSE

Serienausstattung

- Airbag Fahrer-/Beifahrerseite
- Anti-Blockier-System (ABS)
- Antischlupfregelung (ASR)
- Antriebsart: Allradantrieb permanent
- Audiosystem Porsche CDR mit Touchscreen-Farbdisplay (Radio/CD-Player)
- Außenspiegel elektr. verstell- und heizbar, beide
- Außenspiegel Sport Design
- Automatisches Bremsen Differential (ABD)
- Bi-Xenon-Scheinwerfer inkl. Porsche Dynamic Light System (PDLS)
- Bremssättel Rot lackiert
- Dachhimmel Alcantara
- Fensterheber elektrisch
- Frontverkleidung Sport Design
- Getränkehalter
- Getriebe 7-Gang - Doppelkupplungsgetriebe (PDK)
- Heckleuchten LED
- Heckscheibe heizbar
- Heckspoiler
- Innenraumüberwachung (Infrarot - System)
- Isofix-Aufnahmen für Kindersitz an Rücksitz

<https://www.autoforum.nrw/showroom/porsche-991-911-carrera-4-gts-coupe-430ps-pdk-2015-saphirblau>

- Karosserie: 2-türig
- Kleiderhaken Sitzrückenlehne Leder
- Klimaautomatik
- Kopf-Schulter-Airbag vorn (Thoraxbag)
- Lenksäule (Lenkrad) verstellbar
- LM-Felgen
- Make-up-Spiegel im Fond beleuchtet
- Motor 3,8 Ltr. - 316 kW KAT
- Motor-Schleppmoment-Regulator (MSR)
- Parkbremse elektrisch
- Porsche Active Suspension Management (PASM)
- Porsche Exclusive Powerkit
- Porsche Stability Management (PSM)
- Reifen-Reparaturkit
- Reifendruck-Kontrollsystem
- Schadstoffarm nach Abgasnorm Euro 6
- Schalt-/Wählhebelgriff Alcantara / Race-Tex
- Seitenairbag vorn
- Servolenkung
- Sitzbezug / Polsterung: Leder / Alcantara
- Sport-Chrono-Paket
- Sportendrohre 4-Rohr-Optik
- Sportsitze Plus - Rückenlehnen lackiert
- Spurverbreiterung an Hinterachse
- Start/Stop-Anlage
- Universal-Schnittstelle Audio
- Verglasung getönt
- Wegfahrsperre
- Zentralverriegelung mit Funkfernbedienung

Fazit

Eine Laufleistung von nur rund 24.800 km nach über einem Jahrzehnt ist ein echter Glücksfall, den man nur selten findet. Dazu in Kombination die markante Saphirblau-metallic-Lackierung und die Herkunft aus erster Hand – machen dieses Exemplar zu einer seltenen Gelegenheit. Nicht zu verachten ist die Tatsache, dass Fahrzeuge dieses Herstellers äußerst wertstabil sind und das Geld für dieses Exemplar sehr gut angelegt ist.

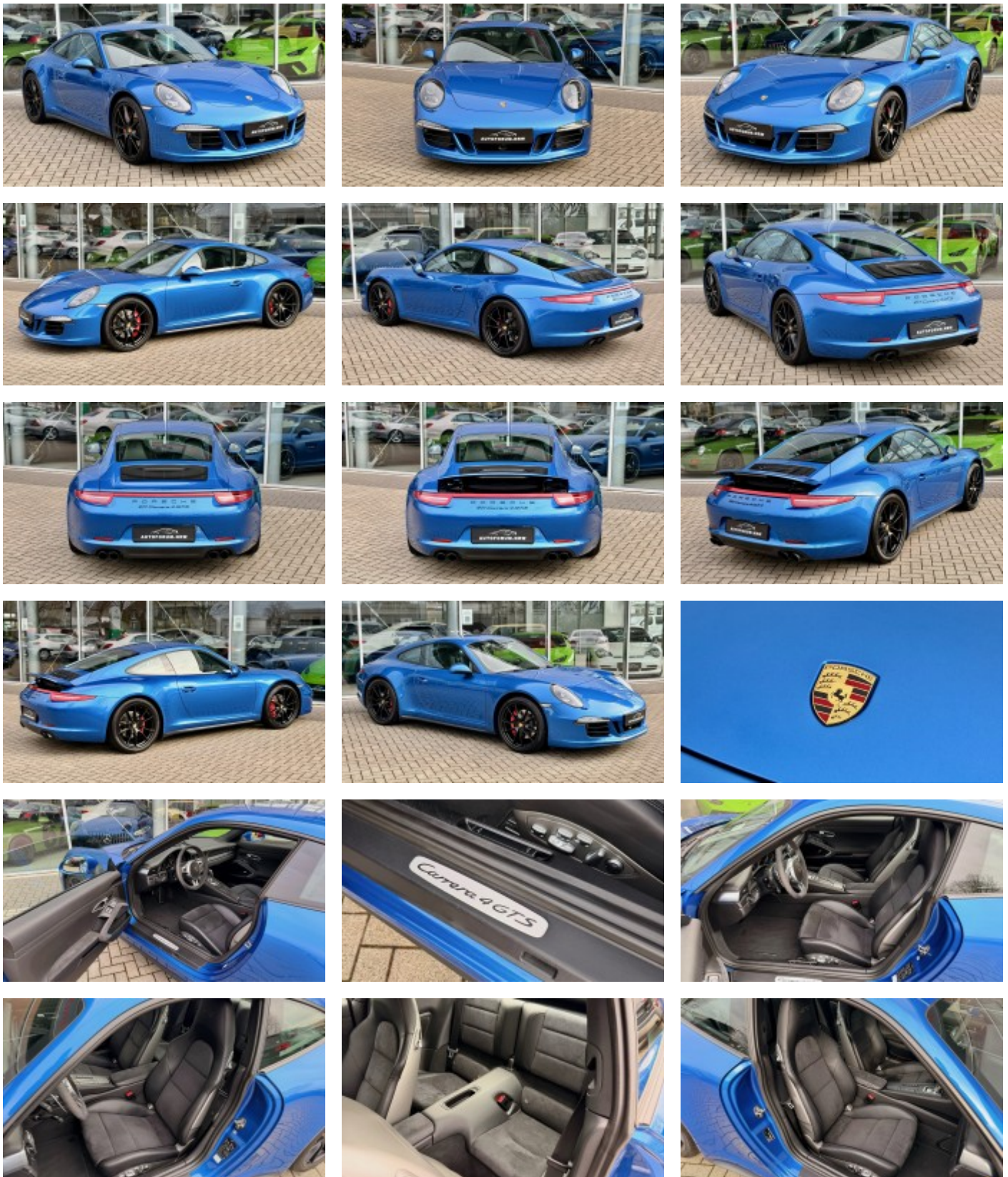
Besuchen Sie uns und lassen Sie sich von diesem Meisterwerk aus dem Hause Porsche überzeugen...

Fahrzeugbesichtigung

Wir bieten jedem Interessenten die Möglichkeit, dieses Fahrzeug mithilfe eines selbst beauftragten Fachmannes oder Sachverständigen zu prüfen. Des Weiteren befindet sich in unserem Gebäude auch eine DEKRA-Prüfstelle, welche unabhängig beauftragt und zur Überprüfung genutzt werden kann.

Weiteres

Alle unsere Angebote sind freibleibend, unverbindlich und ohne Gewähr. Irrtümer, Änderungen und Zwischenverkäufe vorbehalten. Trotz größter Sorgfalt sind Fehler im Inserat nicht ausgeschlossen. Das Fahrzeug kann jederzeit auf der Hochdahler Str. 126 in 42781 Haan besichtigt werden. Aufgeführte Ausstattungen sind gegebenenfalls hier vor Ort gesondert zu prüfen. Das Fahrzeug ist ein Re-Import aus Japan und wird im Auftrag des Eigentümers verkauft. Eine separate Garantie kann auf Wunsch für 12/24 Monate abgeschlossen werden.



<https://www.autoforum.nrw/showroom/porsche-991-911-carrera-4-gts-coupe-430ps-pdk-2015-saphirblau>

www.autoforum.nrw

E-Mail: info@autoforum.nrw
Telefon: +49 1516 7520718

